

TRAVEL[®]

Magazine

CITY BREAK

ΑΕΡΟΠΟΡΙΚΕΣ ΕΚΔΡΟΜΕΣ

ΕΞΩΤΕΡΙΚΟΥ

HERODOTUS
Travel

ΑΜΣΤΕΡΝΤΑΜ

ΜΠΡΙΖ - ΒΡΥΞΕΛΛΕΣ

5 ΗΜΕΡΕΣ

ΑΜΣΤΕΡΝΤΑΜ - ΛΑΙΝΤΕΝ - ΡΟΤΕΡΝΤΑΜ - ΝΤΕΛΦΤ
- ΧΑΓΗ ΜΠΡΥΖ - ΓΑΝΔΗ - ΒΡΥΞΕΛΛΕΣ – ΝΤΙΝΑΝΤ -
ΛΟΥΞΕΜΒΟΥΡΓΟ

Λίγα είναι τα ταξίδια που σε 5 μόνο μέρες μπορείς να δεις 10 υπέροχες Ευρωπαϊκές πόλεις! Πόλεις που μόνο ασήμαντες δεν μπορείς να τις πεις. Πόλεις αναβαθμισμένες, προηγμένες, μοντέρνες, με γραφικά κανάλια, μοναδικές πλατείες και ιστορικά κέντρα, πόλεις προοδευτικές και παράλληλα πλούσιες σε ιστορία. Πέντε ημέρες γεμάτες εικόνες, γεύσεις, πληροφορίες και εμπειρίες. Ενδιαφέρον παρουσιάζει κάθε μία από τις δέκα πόλεις που θα επισκεφθούμε για το δικό της μοναδικό λόγο αλλά και η εκάστοτε επαρχία. Ιστορικά γεγονότα, γαστρονομικές εμπειρίες, αλλά και φυσικά τοπία που θα σας μείνουν αξέχαστα, είναι κάποια από αυτά που σας επιφυλάσσει το συγκεκριμένο ταξίδι. Ένα ταξίδι που όταν επιστρέψετε, θα είστε σίγουροι πως θέλετε να πραγματοποιήσετε ξανά και θα προτείνετε ανεπιφύλακτα στους δικούς σας ανθρώπους.

Ελάτε μαζί μας σε αυτό το ταξίδι γιατί προσφέρουμε.

- Νέο αποκλειστικό πρόγραμμα
- Απευθείας πτήσεις για Άμστερνταμ και επιστροφή από Βρυξέλλες (Σαρλέρουά) για την αποφυγή περιττών χιλιομέτρων.
- Ιδανικά και ξεκούραστα ωράρια πτήσεων με αναχώρηση το πρωί και επιστροφή το απόγευμα
- Διαμονή στο κέντρο του Λειντεν στο ξενοδοχείο ibis Leiden Centre 3*
- Διαμονή στο κέντρο των Βρυξελλών στο Bedford Hotel & Congress Centre 3*
- Επίσκεψη στο γραφικό Ντελφτ και στη Χάγη
- Επίσκεψη στην ιδιαίτερη πόλη της Αμβέρσας
- Πλήρης ξενάγηση στις Βρυξέλλες
- Ξενάγηση στη μαγευτική Μπριζ και στη γοττευτική Γάνδη
- Έμπειρο συνοδό, ιδιαίτερα απαραίτητο για αυτές τις τόσες σημαντικές πόλεις

ΠΡΟΓΡΑΜΜΑ ΕΚΔΡΟΜΗΣ

1 η ημέρα: Πτήση Για Άμστερνταμ – Περιήγηση Πόλης - Λάιντεν

Συγκέντρωση στις 11.35 το πρωί στο αεροδρόμιο "Μακεδονία" και αναχώρηση με απευθείας πτήση για το Άμστερνταμ όπου θα ξενιθίσουμε αμέσως την ξενάγηση. Αυτή η πόλη συνθέτει την εικόνα ενός τεράστιου υπαίθριου μουσείου, που η πληθώρα των καναλιών, με την πολυπολιτισμικότητα των κατοίκων της, την καθιστούν μια από τις γνωστότερες, μητροπόλεις της Ευρώπης. Θα περιηγηθούμε στο κέντρο της πόλης, το οποίο οριοθετείται από τρία κύρια ημικυκλικά κανάλια (και αμέτρητα άλλα περιμετρικά), που ενώνονται μεταξύ τους με περισσότερες από 1000! μικρές και μεγαλύτερες γέφυρες, για να δούμε μεταξύ άλλων το επιβλητικό 'Rijksmuseum', την πανύψηλη 'Δυτική Εκκλησία', το μοναδικό 'Παλάτι του Βασιλιά' στην κεντρική πλατεία Dam, τον 'πλωτό' Κεντρικό Σταθμό, μαζί με πολλά ακόμη στοιχεία μιας πόλης που 'επιπλέει' στη θάλασσα. Θα διασχίσουμε πάλι στο ιστορικό κέντρο την Waterlooplein, την πλατεία Ρέμπραντ, το παζάρι των λουλουδιών, την Rokin και την κεντρική πλατεία Dam. Στην Πλατεία των Μουσείων θα επισκεφθούμε το μεγαλύτερο αδαμαντοκοπείο της πόλης, τον οίκο COSTER DIAMONDS, όπου θα γνωρίσουμε τη διαδικασία επεξεργασίας των διαμαντιών, από το αρχικό έως το τελικό στάδιο, ενώ στη συνέχεια μπορούμε να δούμε ιστορικά 'κομμάτια' και πληθώρα διαμαντιών μέσα από την τεράστια συλλογή κοσμημάτων του οίκου. Από εδώ, σας προτείνουμε να συνεχίσουμε με μια υπέροχη κρουαζιέρα στα κανάλια της πόλης, για να απολαύσουμε την αρχιτεκτονική και τη συναρπαστική θέα στα διάσημα ορόσημα της πόλης. Δείτε τα κτίρια του 17ου αιώνα που πλησιάζουν τα διάσημα κανάλια, καθώς και νέα κομψά κτίσματα που μας φέρνουν στον 21ο αιώνα του Άμστερνταμ. Περάστε από το Μουσείο Ερμιτάζ και, στη συνέχεια, γλιστρήστε δίπλα από τη Skinny Bridge, το κομψό Amstel Hotel και τη γοττευτική γειτονιά του Grachtengordel.

2 η ημέρα: Ρότερνταμ - Ντέλφτ - Χάγη

Παίρνουμε ένα καλό πρωινό και κατευθυνόμαστε προς την πόλη του Ρότερνταμ, τεράστιας σημασίας λιμάνι και εμπορικό δίαυλο τηςβόρειας Ευρώπης. Ελεύθερος χρόνος και έπειτα θα αναχωρήσουμε για το όμορφο Ντελφτ. Το Ντελφτ ήταν η πρώτη πρωτεύουσα τουΟλλανδικού κράτους, μία πόλη με πανέμορφο ιστορικό κέντρο και μεγαλοπρεπούς βασιλικούς ναούς. Επίσης το Ντελφτ ήταν γενέτειρα τουδιάσημου Ολλανδού ζωγράφου Γιοχάνες Βερμέερ. Θα ξεκινήσουμε την περιήγηση μας με τον παλιό ναό (Oude Kerk), ύψους 75 μέτρων, του οποίου η πρόσβαση πραγματοποιείται από μια πανέμορφη γέφυρα πάνω από πολλά κανάλια της πόλης. Στη συνέχεια θα επισκεφτούμετο Oostpoort που ήταν από τις αρχικές οκτώ πύλες της πόλης η οποία έχει απομείνει μέχρι και σήμερα. Το τοπίο στο Oostpoort είναι μαγικόδίνοντας την ευκαιρία να βγάψετε υπέροχες φωτογραφίες. Αργότερα θα περπατήσουμε σε κάποια από τα όμορφα κανάλια της πόληςφτάνοντας στην πλατεία Markt με το φανταστικό Δημαρχείο του Ντελφτ με τα μοναδικά κόκκινα παράθυρα. Συνεχίζουμε για την κοσμοπολιτική Χάγη, τρίτη μεγαλύτερη πόλη της Ολλανδίας,



ΑΜΣΤΕΡΝΤΑΜ ΜΠΡΙΖ - ΒΡΥΞΕΛΛΕΣ

έδρα της ολλανδικής κυβέρνησης, του Κοινοβουλίου, του Ανώτατου Δικαστηρίου της χώρας, πολλών ινστιτούτων των Ηνωμένων Εθνών και του Διεθνούς Δικαστηρίου. Εξαιτίας όλων των διεθνών ινστιτούτων και πρεσβειών, η Χάγη είναι μία πολυπολιτισμική κοινωνία και οι ξένοι που ζουν στην πόλη βρίσκονται εκεί κυρίως για λόγους εργασίας και όχι διασκέδασης, όπως στο Άμστερνταμ. Για το λόγο αυτό έχει τη φήμη της αυστηρής πόλης κάτι με το οποίο βέβαια διαφωνούν οι χιλιάδες φοιτητές που βρίσκονται εκεί. Θα δείτε κτίρια παραδοσιακής ολλανδικής αρχιτεκτονικής, καθεδρικού ναού, πάρκα και μια παραλία που κατά τη διάρκεια του καλοκαιριού πλημμυρίζει από κόσμο. Τα μοναδικής αξίας κτίρια που στεγάζουν Υπουργεία και Πρεσβείες, συγκροτούν την πιο κομψή ολλανδική πόλη. Τρεις βασικές πλατείες και ένα δίκτυο πεζοδρόμων χαρακτηρίζουν το κέντρο. Νωρίς το απόγευμα θα επιστρέψουμε στο Λειντεν όπου μπορείτε να συνεχίσετε την διασκέδαση στις παραδοσιακές ολλανδικές παμπ ή τα εστιατόρια της περιοχής και να επιστρέψετε όποια ώρα επιθυμείτε.

3η ημέρα: Μπρύζ - Γάνδη - Βρυξέλλες

Πρωινό στο ξενοδοχείο και θα αναχωρήσουμε για τη διάσημη Μπριζ, μια από τις ομορφότερες πόλεις της Ευρώπης. Μια πόλη, όπου ο χρόνος δείχνει να έχει σταματήσει στον Μεσαίωνα! Μεταξύ άλλων, το πάρκο με τη «Λίμνη της Αγάπης», το παλαιότερο νοσοκομείο στην Ευρώπη του Αγίου Ιωάννη, ο Ναός της Παναγίας, η πολυφωτογραφημένη γέφυρα του Αγίου Βονιφάτιου, το διοικητήριο, και το ιστορικό κέντρο, μοναδικό στολίδι μεσαιωνικής αρχιτεκτονικής. Ελεύθερος χρόνος μέχρι την στιγμή που θα αναχωρήσουμε για τη Γάνδη. Θα επισκεφθούμε το κέντρο της πόλης, για να θαυμάσουμε το δημαρχείο, το Διοικητήριο, το ναό του Αγ. Νικολάου, τον καθεδρικό ναό του Αγίου Βονιφάτιου και θα γνωρίσουμε την πόλη που υπήρξε κατά τον μεσαίωνα ένα σπουδαίο εμπορικό λιμάνι της Ευρώπης. Συνεχίζουμε για τον τελικό μας σημερινό προορισμό, τις Βρυξέλλες και θα τακτοποιηθούμε στο ξενοδοχείο μας, που βρίσκεται στην καρδιά της πόλης.

4η ημέρα: Βρυξέλλες – Ντινάντ - Λουξεμβούργο

Σήμερα μπορείτε να αξιοποιήσετε την ημέρα σας στις Βρυξέλλες με τον τρόπο που επιθυμείτε. Αν όμως νομίζετε πως δεν υπάρχουν άλλα όμορφα μέρη σε αυτές τις περιοχές ελάτε μαζί μας προαιρετικά σε μια υπέροχη εκδρομή σε ένα από τα μικρότερα κράτη της Ευρωπαϊκής Ένωσης. Κατά την διαδρομή θα διασχίσουμε το Βελγικό νότο, μέσα από την πεδιάδα με τις καταπράσινες εκτάσεις, τα γραφικά χωριουδάκια και τα μεγαλοπρεπή κάστρα. Η διαδρομή μας στη Βαλλωνία θα οδηγήσει σε μια από τις πιο όμορφες πόλεις, την Ντινάντ, γενέτειρα του Σαξ (σαξόφωνο), όπου θα έχουμε χρόνο για καφέ και περίπατο στον ποταμό Λέσσε. Συνεχίζοντας την πορεία μας προς το Λουξεμβούργο, θα μας συνεπάρει η εναλλαγή φυσικών τοπίων του νοτιοανατολικού Βελγίου. Φθάνοντας, θα αντικρίσουμε την πόλη που κατά ένα μεγάλο μέρος είναι χτισμένη μέσα σε χαράδρα και σήμερα αποτελεί ένα από τα κέντρα

Σημειώσεις:

- Οι τιμές είναι δυναμικές και υπόκεινται συνεχώς σε μεταβολές βάσει, διαθεσιμότητας σε εισιτήρια/ξενοδοχεία και επιβεβαιώνονται με την κράτηση.
- Η ροή του προγράμματος ενδέχεται να διαφοροποιηθεί χωρίς να παραληφθεί κάτι.
- Για την πραγματοποίηση των προαιρετικών εκδρομών απαιτείται ελάχιστη συμμετοχή

λήψεως αποφάσεων, φιλοξενώντας πληθώρα Ευρωπαϊκών οργανισμών και τραπεζικών ιδρυμάτων. Μεταξύ άλλων, θα δούμε τον καθεδρικό Ναό της Παναγίας, την εντυπωσιακή Κόκκινη γέφυρα με την υπέροχη θέα, το θαυμαστό κτίριο της Φιλαρμονικής και την κεντρική πλατεία «των όπλων» - Place d'Armes. Επιστροφή το απόγευμα στις Βρυξέλλες.

5η ημέρα: Βρυξέλλες – Περιήγηση Πόλης Πτήση Επιστροφής

Σήμερα η μέρα είναι αφιερωμένη στη Βελγική πρωτεύουσα. Θα ξεκινήσουμε με πανοραμική ξενάγηση στην πρωτεύουσα του Βελγίου όπου θα δούμε το Atomium, τα Βασιλικά Παλάτια του Λακεν με τον ομώνυμο Βασιλικό Ναό, το Γιαπωνέζικο Πύργο με την Κινέζικη Παγόδα, την Πλατεία Grand Sablon με τον ομώνυμο Ναό της Παναγίας Γοτθικού ρυθμού, το Εθνικό Ωδείο, το Δικαστικό Μέγαρο, το Μουσείο Καλών Τεχνών, τη Βασιλική πλατεία με τα Βασιλικά Ανάκτορα, την «Ευρωπαϊκή Γειτονιά», όπου εδρεύει το Ευρωπαϊκό Συμβούλιο, το Ευρωπαϊκό Κοινοβούλιο και οι αντιπροσωπείες των κρατών-μελών της Ε.Ε., την Αψίδα του Θριάμβου, τον Καθεδρικό Ναό και θα καταλήξουμε στην Grand Place, μια από τις πιο όμορφες πλατείες της Ευρώπης με το Δημαρχείο και τα σπίτια των συντεχνιών. Ελεύθερος χρόνος για τις τελευταίες σας αγορές και στη συνέχεια θα αναχωρήσουμε για το Βατερλό, τον χώρο, όπου ο Δούκας του Ουέλινγκτον νίκησε τον Ναπολέοντα, μια ήττα που σήμαινε το οριστικό τέλος της εξουσίας του μεγάλου αυτού στρατηλάτη και την εξορία στο νησί της Αγίας Ελένης. Εδώ κυριαρχεί ο λόφος του λιονταριού, ένα τεχνητό δημιούργημα ύψους 43μ. και περιφέρειας 520μ. με ένα άγαλμα λιονταριού στην κορυφή του, από την κορυφή του οποίου μπορεί να απολαύσει κάποιος τη θέα της περιοχής που έγινε ημάχη του Βατερλό. Στους πρόποδες αυτού του λόφου υπάρχει το Waterloo Battlefield Visitors Center ή το Memorial 1815 που είναι μια ολόκληρη εμπειρία, κάτι περισσότερο από απλά ένα μουσείο, το οποίο εφόσον υπάρχει η δυνατότητα μπορούμε να το επισκεφθούμε. Συνεχίζουμε για το αεροδρόμιο του Σαρλερουά και την πτήση της επιστροφής.

Προαιρετικές Υπηρεσίες:

- Προτεινόμενη ταξιδιωτική ασφάλιση Extra I + Covid19: 20€/άτομο, για περισσότερες πληροφορίες πατήστε [εδώ](#).
- Προτεινόμενη ταξιδιωτική ασφάλιση Extra II + Covid19: 25€/άτομο, για περισσότερες πληροφορίες πατήστε [εδώ](#).
- Προαιρετική εκδρομή: Ντινάντ - Λουξεμβούργο : 70€ ενήλικας, 45€ παιδί



Ibis Leiden Centre 3*

[ΔΕΙΤΕ ΠΛΗΡΟΦΟΡΙΕΣ ΓΙΑ ΤΟ ΞΕΝΟΔΟΧΕΙΟ](#)
[ΤΟΠΟΘΕΣΙΑ ΞΕΝΟΔΟΧΕΙΟΥ ΣΤΟ ΧΑΡΤΗ](#)



Bedford Hotel & Congress Centre 3*

[ΔΕΙΤΕ ΠΛΗΡΟΦΟΡΙΕΣ ΓΙΑ ΤΟ ΞΕΝΟΔΟΧΕΙΟ](#)
[ΤΟΠΟΘΕΣΙΑ ΞΕΝΟΔΟΧΕΙΟΥ ΣΤΟ ΧΑΡΤΗ](#)



Fletcher Wellness Hotel Leiden 4*

[ΔΕΙΤΕ ΠΛΗΡΟΦΟΡΙΕΣ ΓΙΑ ΤΟ ΞΕΝΟΔΟΧΕΙΟ](#)
[ΤΟΠΟΘΕΣΙΑ ΞΕΝΟΔΟΧΕΙΟΥ ΣΤΟ ΧΑΡΤΗ](#)



The President Brussels Hotel 4*

[ΔΕΙΤΕ ΠΛΗΡΟΦΟΡΙΕΣ ΓΙΑ ΤΟ ΞΕΝΟΔΟΧΕΙΟ](#)
[ΤΟΠΟΘΕΣΙΑ ΞΕΝΟΔΟΧΕΙΟΥ ΣΤΟ ΧΑΡΤΗ](#)

ΠΕΡΙΛΑΜΒΑΝΟΝΤΑΙ:

- Αεροπορικά εισιτήρια με απευθείας πτήσεις της RYANAIR από Θεσσαλονίκη
- Αποσκευές : 1 μικρή χειραποσκευή (40x20x25cm) + 1 χειραποσκευή 10κ (55x40x20cm) ανά άτομο.
 **Αν επιθυμείτε επιπλέον αποσκευή ζητήστε μας τιμή.
- Διαμονή για 4 διαν/σεις στα ξενοδοχεία που αναφέρονται στον τιμοκατάλογο με πρωινό καθημερινά στο ξενοδοχείο
- Μεταφορές - περιηγήσεις με πολυτελές λεωφορείο σύμφωνα με το πρόγραμμα
- Συνοδός εκδρομής
- Ασφάλεια αστικής ευθύνης

ΔΕΝ ΠΕΡΙΛΑΜΒΑΝΟΝΤΑΙ:

- Φόροι αεροδρομίων και επίναυλοι καυσίμων 165€
- Εισιτήρια εισόδων σε αξιοθέατα
- Δημοτικοί φόροι πόλεων (πληρώνονται στη reception των ξενοδοχείων)
- Check point 25€



ΡΩΜΗ

CITY - BREAK

4 ΗΜΕΡΕΣ

VIA VENETO - PIAZZA VENEZIA - TRASTEVERE
- VILLA BORGHESE- ΚΟΛΟΣΣΑΙΟ - ΚΑΠΙΤΩΛΙΟ -
ΒΑΤΙΚΑΝΟ

Η Αιώνια Πόλη δεν είναι απλά ένας must προορισμός, είναι μια ζωντανή περιήγηση στην πορεία της Ιστορίας και των Τεχνών, ενώ κάθε βόλτα στους δρόμους της ένα μάθημα αισθητικής και στυλ. Καλά ξενοδοχεία, εστιατόρια, μπαρ, καφέ, αξιοθέατα, shopping, διασκέδαση. Ζήστε τη "αιώνια πόλη" μαζί μας για να αποφύγετε τυχόν παγίδες του διαδικτύου (πχ παραπλανητικές φωτογραφίες δωματίων), να μην ασχοληθείτε με προκρατήσεις σε μουσεία, να γλιτώσετε πολύωρες αναμονές (ιδίως στο Βατικανό) και να έχετε μια μοναδική "τοπική φίλη" τη Δώρα, την ελληνόφωνη επίσημη ξεναγό μας που μένει μόνιμα στη Ρώμη. Προσοχή! Στο ταξίδι αυτό περιλαμβάνονται όλα τα απαραίτητα. Αν υπολογίσετε σωστά θα δείτε πως είναι ότι πιο ποιοτικό και ταυτόχρονα οικονομικό μπορείτε να επιλέξετε για αυτό το weekend break...εσείς απλά ετοιμάστε βαλίτσες και διάθεση!

Γνωρίστε τη Ρώμη μαζί μας γιατί προσφέρουμε:

- Νέο ανανεωμένο πρόγραμμα με διαμονή στη καρδιά της Ρώμης στο ιστορικό κέντρο δίπλα στην Piazza Navona και το Pantheon
- Μόνο απευθείας πτήσεις AEGEAN με ιδανικά ωράρια πτήσεων!
- Όλες τις αποσκευές! Προσωπικό αντικείμενο 6 χειραποσκευή 6 μεγάλη βαλίτσα 23κ !
- Μουσεία Βατικανού – ΔΩΡΟ το κόστος εισόδου, εξασφαλισμένη προκράτηση, γρήγορη πρόσβαση χωρίς πολύωρη αναμονή
- Μεταφορά από το αεροδρόμιο της Ρώμης στο ξενοδοχείο και αντίστροφα στην επιστροφή
- Πλήρες πρόγραμμα επισκέψεων και αρκετό χρόνο στη διάθεσή σας
- Καθημερινές προτάσεις για επισκέψεις και δραστηριότητες
- Ελληνόφωνη τοπική συνοδό, μόνιμη κάτοικο Ρώμης
- Rome walking tour..περπατήστε με την τοπική συνοδό στα σοκάκια της πόλης και γνωρίστε τις πιο εντυπωσιακές πλατείες και μνημεία της Ρώμης
- Επίσκεψη στο Τραστεβέρε το πιο ρομαντικό κομμάτι της Ρώμης

ΠΡΟΓΡΑΜΜΑ ΕΚΔΡΟΜΗΣ

1 η ημέρα: Πτήση Για Ρώμη - Piazza Navona - Roma By Night

Συγκέντρωση στο αεροδρόμιο "Μακεδονία" στις 11:40, έλεγχος και πτήση για την αιώνια πόλη. Μόλις φτάσουμε θα μας περιμένει η συνοδός για να επιβιβαστούμε στο λεωφορείο και να κατευθυνθούμε προς την πόλη για να τακτοποιηθούμε στα ξενοδοχεία. Το απόγευμα που αρχίζει να πέφτει το φως, σας προσκαλούμε σε μια προαιρετική νυχτερινή περιήγηση συναντώντας την αυθεντική πλευρά της Ιταλικής Πρωτεύουσας. Έτσι από την Piazza Navona που είναι γεμάτη με εστιατόρια και υπαίθριους ζωγράφους θα θαυμάσουμε τις τρεις Κρήνες με πιο εντυπωσιακή την περίφημη Κρήνη του Μπερνίνι, των τεσσάρων ποταμών με καθένα από τα αγάλματα να αντιπροσωπεύουν ένα ποτάμι από διαφορετική Ήπειρο. Στη συνέχεια θα περάσουμε από την περιοχή του Campo de Fiori το οποίο θα σας συναρπάσει με τη ζωντάνια, την πολυχρωμία, και τα γραφικά δρομάκια. Έπειτα διασχίζοντας τον Τίβερη θα καταλήξουμε στην εκκλησία Santa Maria, στην καρδιά της περιοχής Trastevere, μια από τις πιο γραφικές και κοσμοπολίτικες γειτονιές της Ρώμης. Εδώ σας προτείνουμε να γευματίσετε ή να απολαύσετε ένα ποτό δίπλα στις όχθες του ποταμού. Επιστροφή στο ξενοδοχείο την ώρα που εσείς επιθυμείτε.

2 η ημέρα: Μουσεία Βατικανού - Άγιος Πέτρος - Κάστρο Των Αγγέλων

Σε αυτή την πόλη μια μέρα ξενάγησης σίγουρα δεν είναι αρκετή. Μετά το πρόγευμα στο ξενοδοχείο πηγαίνουμε στο ανεξάρτητο κρατίδιο του Βατικανού για μια μοναδική ξενάγηση. Τα Μουσεία Βατικανού, είναι ένα συγκρότημα μερικών από των κορυφαίων μουσείων του κόσμου με ετήσια επισκεψιμότητα άνω των 4,3 εκατ. τουριστών. Διαθέτουν εκθέματα της μακραίωνης και τεράστιας συλλογής της Ρωμαιοκαθολικής εκκλησίας, περιλαμβανομένων διάσημων αγαλμάτων του αρχαίου κόσμου και αριστουργημάτων της Αναγέννησης και του σήμερα. Στην ξενάγησή μας θα θαυμάσουμε αμέτρητους μοναδικούς θησαυρούς, όπως τον διάδρομο των κηροπηγών, των τοιχοταπήτων, των Γεωγραφικών χαρτών, τα δωμάτια που έχει διακοσμήσει ο μεγάλος ζωγράφος Ραφαήλ και θα καταλήξουμε στην Καπέλα Σιστίνα με τις τοιχογραφίες του Μιχαήλ Αγγέλου, ένα από τα μεγαλύτερα αριστουργήματα της παγκόσμιας ζωγραφικής. Στη συνέχεια θα θαυμάσουμε τη μεγαλύτερη εκκλησία της Χριστιανοσύνης, το ναό του Αγίου Πέτρου στο Βατικανό, χτισμένο πάνω από το σημείο ταφής του Αποστόλου Πέτρου. Μπορεί να χωρέσει 60.000 άτομα ενώ με τη συνολική έκταση ολόκληρου του αρχιτεκτονικού συγκροτήματος αποτελεί και τη μεγαλύτερη εκκλησία του κόσμου. Φιλοξενεί πολλά έργα τέχνης καθώς και την περίφημη αποκαθίλωση (Pieta) του Μιχαήλ Αγγέλου. Τηλειώνοντας αυτή την ιδιαίτερη επίσκεψη θα έχουμε ελεύθερο χρόνο στο κέντρο της πόλης όπου μπορείτε να επισκεφθείτε την πλατεία Del Popolo και το περίφημο Κάστρο των Αγγέλων (Castel Sant'Angelo). Στην οροφή του Κάστρου υψώνεται επιβλητικό άγαλμα που απεικονίζει τον Αρχάγγελο Μιχαήλ να βάζει το σπαθί στη θήκη του, που, σύμφωνα με το μύθο, εμφανίστηκε στην κορυφή του φρουρίου το έτος 590 και ως εκ θαύματος έληξε μια σοβαρή επιδημία πανούκλας που είχε πλήξει την πόλη της Ρώμης. Επιστρέψτε στο ξενοδοχείο εξ ιδίων όποια ώρα θέλετε, άλλωστε είναι πολύ κοντά.



M·AGRIPPA·L·F·COS·TERTIVM·FECIT

PΩMH

CITY - BREAK

3η ημέρα: Ρωμή Walking Tour - Fontana Di Trevi - Piazza Di Spagna Καπιτώλιο - Via Del Corso

Μετά το πρωινό στο ξενοδοχείο θα ξεκινήσουμε την περιπατητική περιήγησή μας από την Πιάτσα ντι Σπάνια (Piazza di Spagna) η αλλιώς Πλατεία της Ισπανίας καθώς είναι μία από τις πιο διάσημες πλατείες της Ρώμης, ένα από τα δημοφιλέστερα σημεία συνάντησης και συνάμα ένα από τα πιο όμορφα σημεία της πόλης. Θα περάσουμε από τη διάσημη Φοντάνα Ντι Τρέβι όπου μπορούμε να ρίξουμε ένα νόμισμα κάνοντας μια ευχή, που κατά την παράδοση θα μας φέρει ξανά στη Ρώμη και θα θαυμάσουμε το Παλάτσο Μοντετσιτόριο ή αλλιώς το κοινοβούλιο της Ρώμης όπου βρίσκεται και η αυθεντική στήλη του Αδριανού. Ακολουθεί ένα από τα πιο όμορφα και γοητευτικά αξιοθέατα στη Ρώμη, το Πάνθεον, ένας ναός 2000 ετών, αφιερωμένος σε όλους τους θεούς, τόσο καθοδιατηρημένος που θεωρείται ακόμα και σήμερα, ένα από τα πιο σημαντικά αρχιτεκτονικά κτίρια του Δυτικού κόσμου. Στη συνέχεια θα κατευθυνθούμε στην Piazza Venezia, το κέντρο της Ρώμης με το μνημείο ενώσεως της Ιταλίας και περνώντας από τις Ρωμαϊκές αγορές θα καταλήξουμε στο μεγαλύτερο ρωμαϊκό αμφιθέατρο, το περίφημο Κολοσσαίο. Στη συνέχεια σας προτείνουμε να μας ακολουθήσετε σε μια εκπληκτική ξενάγηση στο Καπιτώλιο με τον ομώνυμο λόφο, ο οποίος είναι κατώτερος σε μέγεθος από τους άλλους έξι λόφους της Ρώμης, ωστόσο, μπορεί να ονομαστεί η καρδιά της Αιώνιας Πόλης. Σύμφωνα με το μύθο, ο Ρωμύλος αποφάσισε να χτίσει τη Ρώμη ξεκινώντας από αυτόν τον λόφο. Ο Ρεμ διάλεξε έναν άλλο λόφο - τον Αβεντίν, αλλα στη φωτιά

της διαμάχης, ο αδερφός του τον σκότωσε και άρχισε να χτίζει από το Καπιτώλιο. Αργότερα, οι κύριοι ναοί της αρχαίας Ρώμης στάθηκαν εδώ και στη συνέχεια ο λόφος έγινε το κέντρο της χριστιανικής Ρώμης. Και τώρα το Καπιτώλιο εξακολουθεί να θεωρείται ο πιο σημαντικός λόφος της Ρώμης: εδώ βρίσκεται το δημαρχείο, μια από τις πιο σημαντικές εκκλησίες της Ρώμης, τα περίφημα μουσεία του Καπιτωλίου και άλλα αξιοθέατα. Προσφέρει επίσης ένα όμορφο πανόραμα των Ρωμαϊκών Φόρουμ. Οι Σκάλες του Καπιτωλίου, η πλατεία D "Aracoeli", οι Ναοί του Καπιτωλίου και τα μουσεία του, είναι κάποια από τα σημαντικότερα αξιοθέατα. Ξεχωρίζουν βέβαια, τα αγάλματα των Διόσκουρων στην κεντρική και το άγαλμα του έφιππου αυτοκράτορα Μάρκου Αυρήλιου. Εναλλακτικά μπορείτε να επισκεφθείτε την κεντρική οδό Via del Corso για να ζήσετε την πόλη όπως εσείς επιθυμείτε. Μετά το τέλος της βόλτας, εκμεταλλευτείτε το χρόνο για να γνωρίσετε την Ιταλική Κουζίνα, να αγοράσετε αναμνηστικά ή να επισκεφτείτε ακόμη περισσότερα αξιοθέατα και σημεία προσωπικού ενδιαφέροντος.

4η ημέρα: Ρώμη - Πτήση Επιστροφής

Μετά το πλούσιο πρωινό μας, έχετε λίγο χρόνο για μια τελευταία βόλτα στη Ρώμη. Αγοράστε αναμνηστικά και πιείτε αυθεντικό Ιταλικό καφέ στη Piazza Navona. Το μεσημέρι αναχώρηση για το αεροδρόμιο και επιβίβαση στο αεροσκάφος για την πτήση επιστροφής.

Σημειώσεις:

- Οι τιμές είναι δυναμικές και υπόκεινται συνεχώς σε μεταβολές βάσει, διαθεσιμότητας σε εισιτήρια/ξενοδοχεία και επιβεβαιώνονται με την κράτηση.
- Η ροή του προγράμματος ενδέχεται να διαφοροποιηθεί χωρίς να παραληφθεί κάτι.
- Για την πραγματοποίηση των προαιρετικών εκδρομών απαιτείται ελάχιστη συμμετοχή

Προαιρετικές Υπηρεσίες:

- Προτεινόμενη ταξιδιωτική ασφάλιση Extra I + Covid19: 20€/άτομο, για περισσότερες πληροφορίες πατήστε [εδώ](#).
- Προτεινόμενη ταξιδιωτική ασφάλιση Extra II + Covid19: 25€/άτομο, για περισσότερες πληροφορίες πατήστε [εδώ](#).

ΞΕΝΟΔΟΧΕΙΑ / ΤΟΠΟΘΕΣΙΣ



Hotel Genio 4*

[ΔΕΙΤΕ ΠΛΗΡΟΦΟΡΙΕΣ ΓΙΑ ΤΟ ΞΕΝΟΔΟΧΕΙΟ](#)
[ΤΟΠΟΘΕΣΙΑ ΞΕΝΟΔΟΧΕΙΟΥ ΣΤΟ ΧΑΡΤΗ](#)



Hotel Colonna Palace 4*

[ΔΕΙΤΕ ΠΛΗΡΟΦΟΡΙΕΣ ΓΙΑ ΤΟ ΞΕΝΟΔΟΧΕΙΟ](#)
[ΤΟΠΟΘΕΣΙΑ ΞΕΝΟΔΟΧΕΙΟΥ ΣΤΟ ΧΑΡΤΗ](#)

ΠΕΡΙΛΑΜΒΑΝΟΝΤΑΙ:

- Αεροπορικά εισιτήρια με απευθείας πτήσεις AEGEAN AIRLINES
- Αποσκευές: 1 προσωπικό αντικείμενο (40x20x25cm) + 1 χειραποσκευή 8κ (55x40x20cm) + 1 αποσκευή έως 23 κιλά ανά άτομο
- Διαμονή για 3 διαν/σεις σε επιλεγμένα ξενοδοχεία 4* στη καρδιά του Ιστορικού κέντρου
- Πρωινό καθημερινά στο ξενοδοχείο
- Μεταφορές - περιηγήσεις με πολυτελές λεωφορείο σύμφωνα με το πρόγραμμα
- Κόστος εισόδου με ξενάγηση με ακουστικά, στα μουσεία Βατικανού, εξασφαλισμένη προκράτηση, και γρήγορη πρόσβαση χωρίς πολύωρη αναμονή
- Συνοδός εκδρομής
- Ασφάλεια αστικής ευθύνης

ΔΕΝ ΠΕΡΙΛΑΜΒΑΝΟΝΤΑΙ:

- Φόροι αεροδρομίων & επίπαιλοι καυσίμων (και λοιπά): 145€
- Εισιτήρια εισόδων σε αξιοθέατα
- Δημοτικοί φόροι πόλεως (7,5€ ανά άτομο/ανά διανυκτέρευση)



ΠΑΡΙΣΙ

CITY - BREAK

4 ΗΜΕΡΕΣ

ΠΕΡΙΗΓΗΣΗ ΠΟΛΗΣ - ΜΟΝΜΑΡΤΗ - ΠΥΡΓΟΣ ΑΙΦΕΛ
- ΜΟΥΣΕΙΟ ΛΟΥΒΡΟΥ - ΚΗΠΟΙ ΛΟΥΞΕΜΒΟΥΡΓΟΥ -
ΟΡΕΡΑ GARNIER - ΙΣΤΟΡΙΚΟ ΚΕΝΤΡΟ ΚΡΟΥΑΖΙΕΡΑ
ΣΤΟ ΣΗΚΟΥΑΝΑ - DISNEY - PARIS WALKING TOUR

Η σύγχρονη Γαλλική Πρωτεύουσα έχει χαρίσει τις ομορφιές της σαν φόντο των πιο λαμπερών ονείρων, έχει γίνει το σκηνικό για μεγάλους κινηματογραφικούς και μη έρωτες, έχει τραγουδηθεί και έχει αγαπηθεί όσο καμία πόλη στον κόσμο, για να γίνει σύμβολο και μύθος. Η πόλη που όταν την επισκέφθηκε για πρώτη φορά ο Χέμινγουεϊ, στις αρχές της δεκαετίας του '30, έγραψε: "Αν δείτε τον κόσμο σαν πυραμίδα, τότε σίγουρα στην κορυφή της βρίσκεται το Παρίσι". Η πόλη έχει ταυτίσει το όνομά της με τις έννοιες κομψότητα, πολιτισμός, αισθητική, και αποτελεί μια από τις λαμπρότερες πρωτεύουσες του κόσμου. Το κέντρο της πολιτικής πρωτοπορίας, της ελεύθερης έκφρασης ιδεών και του έρωτα! Η πόλη που θα σας εντυπωσιάσει! Δεν είναι εύκολο σε αυτή την πόλη να επιλέξεις πως θα αξιοποιήσεις τον χρόνο σου ή σε ποια αξιοθέατα θα τον καταναλώσεις. Εμείς διοργανώνουμε ταξίδια στο Παρίσι από το 1988 και συνεχώς ανανεώνουμε το πρόγραμμά που σας προτείνουμε.

Ελάτε μαζί μας σε αυτό το ταξίδι γιατί προσφέρουμε.

- Ένα ιδανικό 4ήμερο break με επισκέψεις στα καλύτερα του Παρισιού
- Εγγυημένες απευθείας πτήσεις
- Paris walking tour
- Έμπειρο ελληνόφωνο τοπικό συνοδό
- Ξενάγηση στο Λούβρο από επίσημο τοπικό ξεναγό
- Καθημερινές προτάσεις για επισκέψεις και δραστηριότητες
- Νυχτερινή προαιρετική περιήγηση στα φωταγωγημένα αξιοθέατα της πόλης του φωτός & κρουαζιέρα στο Σηκουάνα

ΠΡΟΓΡΑΜΜΑ ΕΚΔΡΟΜΗΣ

1 η ημέρα: Παρίσι – Νυχτερινή Περιήγηση – Μοντμάρτη – Κρουαζιέρα Στο Σηκουάνα

Συγκέντρωση στο αεροδρόμιο Μακεδονία στις 12.30, έλεγχος και πτήση για Παρίσι. Στην έξοδο περιμένει ο συνοδός μας και αμέσως αναχωρούμε για την πόλη. Εδώ θα αρχίσουν οι πρώτες εικόνες της φημισμένης Γαλλικής πρωτεύουσας και θα πάρουμε τις αρχικές απαραίτητες πληροφορίες. Φτάνουμε στο ξενοδοχείο και τακτοποιούμαστε στα δωμάτια. Για την πρώτη βραδιά σας στο Παρίσι ελάτε μαζί μας προαιρετικά σε μια υπέροχη νυχτερινή περιήγηση. Θα ξεκινήσουμε με κρουαζιέρα στο Σηκουάνα με τα φημισμένα bateaux

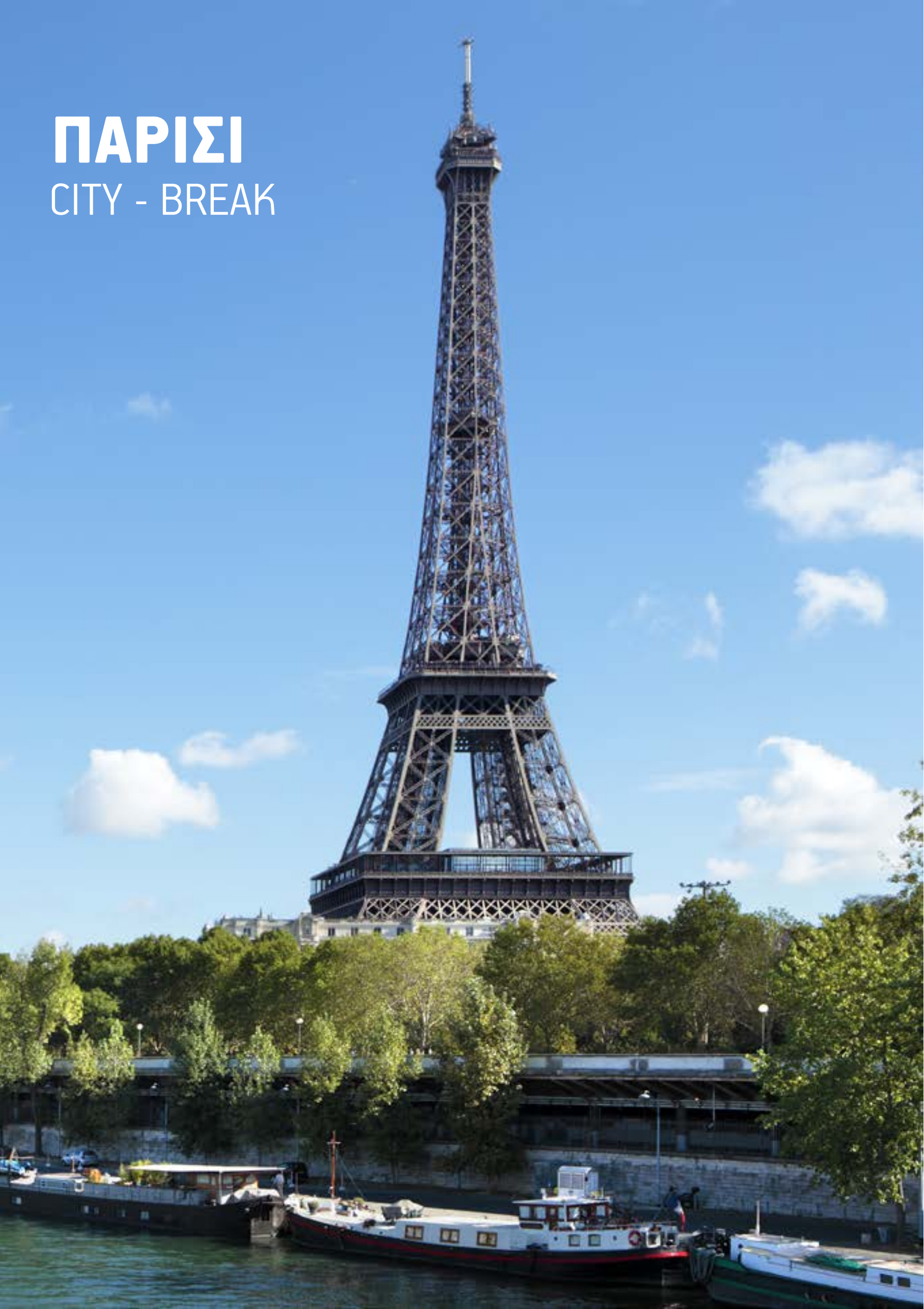
mouches και έπειτα θα δούμε τα κυριότερα αξιοθέατα με το λεωφορείο πριν καταλήξουμε στο ψηλότερο φυσικό σημείο της πόλης. Θα δούμε το νοντό άξονα από το κέντρο του Λούβρου, την Αψίδα Καρουζέλ, τον Οβελίσκο του Λούζορ και την Αψίδα του Θριάμβου και θα περπατήσουμε στο λόφο της Μονμάρτης των υπαίθριων ζωγράφων, μια από τις πιο γραφικές γειτονιές του Παρισιού που δεν κοιμάται ποτέ, βλέποντας τη βασιλική Σακρ Κερ, την πλατεία των υπαίθριων ζωγράφων και την οικία του Σαλβαντόρ Νταλί.

2 η ημέρα: Περιήγηση Πόλης - Όπερα – Τροκαντέρο Λούβρου

Μετά το πρόγευμα ξεκινάμε την περιήγησή μας στα αναρίθμητα αξιοθέατα της πόλης του Φωτός. Θα θαυμάσουμε πρώτα το διάσημο κτίριο της Όπερας του Σαρλ Γκαρνιέ, με την πρόσοψη στολισμένη με προτομές μεγάλων συνθετών, θα συνεχίσουμε προς την πολυτελέστατη πλατεία του Παρισιού (Πλάς Βαντόμ), κατασκευασμένη από τον Λουδοβίκο 14ο, με το ξενοδοχείο Ριτζ και τη στήλη του Ναπολέοντα και, κατεβαίνοντας την οδό της Όπερας, θα περάσουμε μέσα από τον αύλειο χώρο του Λούβρου, όπου θα δούμε την Αψίδα του Καρουσέλ και τις περίφημες γυάλινες πυραμίδες, που επιτρέπουν το φυσικό φως να εισέλθει στο χώρο των εισόδων του Μουσείου και θα καταλήξουμε στο Σηκουάνα. Διασχίζοντας τη δεξιά όχθη του ποταμού, θα συναντήσουμε την ξύλινη γέφυρα των καλλιτεχνών, που καταλήγει στην Ακαδημία Τεχνών και Επιστημών του Μαζαρέν, την πλατεία Σατλέ, το παλιό παλάτι, σήμερα έδρα του Ανώτατου Δικαστηρίου της Γαλλίας, θα κατευθυνθούμε προς την πλατεία της Βαστίλης με το εντυπωσιακό κτίριο της νέας Όπερας του Παρισιού και θα περάσουμε στην αριστερή όχθη του Σηκουάνα, μπροστά από το Μουσείο Φυσικής Ιστορίας. Από την πλευρά αυτή του ποταμού θα ξεχωρίσουμε τα δύο μικρά νησιά, του Αγίου Λουδοβίκου και το Ιλ ντε λα Σιτέ (όπου «γεννήθηκε» το Παρίσι), θα βρεθούμε δίπλα στο πληγωμένο κτίσμα του Ναού της Παναγίας των Παρισίων (την οποία δυστυχώς δεν μπορούμε να προσεγγίσουμε, λόγω της καταστροφικής πυρκαγιάς που άφησε το Ναό χωρίς στέγη πριν μερικά χρόνια), θα συνεχίσουμε προς το διάσημο Πανεπιστήμιο της Σορβόννης, περνώντας δίπλα από το Καρτιέ Λατέν και τον Άγιο Σεβερίνο, θα δούμε το Πάνθεον και θα περπατήσουμε μέσα στους κήπους του Λουξεμβούργου, έναν ακόμη πνεύμονα πρασίνου για την πόλη, όπου κυριαρχεί το ομώνυμο παλάτι της Μαρίας των Μεδίκων (σημερινή έδρα της Γαλλικής Γερουσίας). Αμέσως μετά, με το λεωφορείο και πάλι, θα περάσουμε μπροστά από τον Άγιο Γερμανό και δύο από τα διασημότερα καφέ της πόλης, από το Deux Magots των καλλιτεχνών και το de Flore των υπαρξιστών, διασχίζοντας έναν από τους ακριβότερους δρόμους του Παρισιού, τη Rue de Bonaparte, για να καταλήξουμε και πάλι δίπλα στον Σηκουάνα. Στην πορεία μας θα δούμε το κτίριο

ΠΑΡΙΣΙ

CITY - BREAK



της Βουλής, το Μέγαρο των Απομάχων, όπου είναι θαμμένος ο Μέγας Ναπολέων και θα καταλήξουμε στο Τροκαντερό, με την καταπληκτική θέα στον Πύργο του Άιφελ, το πεδίο του Άρεως και τη Στρατιωτική Σχολή, όπου θα σταματήσουμε για φωτογραφίες. Συνεχίζοντας θα θαυμάσουμε την Αψίδα του Θριάμβου, θα διανύσουμε τη διάσημη οδό των Ηλυσίων Πεδίων με τα υπέροχα κτίρια του 18ου και 19ου αιώνα, φθάνοντας στην πλατεία Ομονοίας με τον Οβελίσκο του Λούξορ και, αφού δούμε την εκκλησία της Αγίας Μαγδαληνής, θα καταλήξουμε στην περιοχή της Όπερας, όπου θα υπάρξει χρόνος ελεύθερος για να επισκεφτούμε τον εσωτερικό χώρο αυτού του μνημειακού κτιρίου, τα συγκροτήματα των πολυκαταστημάτων Galleries Lafayette και Printemps, αλλά και να καθίσουμε για ένα ρόφημα στο διάσημο Café de la Paix. Στη συνέχεια θα ακολουθήσει προαιρετική μετάβαση και ξενάγηση στο μουσείο του Λούβρου. Θα δούμε στην ελληνική πτέρυγα την Αφροδίτη της Μήλου, τη Νίκη της Σαμοθράκης, τη "Κενταυρομαχία", κομμάτι από τη μετόπη του Παρθενώνα, το μαρμάρινο άγαλμα της Αθηνάς και άλλα αρχαία ελληνικά και ρωμαϊκά αγάλματα. Προχωρώντας, θα δούμε τον πιο διάσημο πίνακα του Ντα Βίντσι, την περίφημη Τζοκόντα, ανάμεσα σε άλλους πίνακες της Αναγέννησης (Βερονέζε, Τιτσιάνο, Τιντορέτο κ.α.) Και της εποχής του Ρομαντισμού, με τις μοναδικές δημιουργίες του David (Στέψη του Ναπολέοντα) και του φιλέλληνα Delacroix (Σφαγή της Χίου). Τελειώνοντας, θα κατευθυνθούμε περπατώντας προς το Palais Royal, ένα ακόμα πολύ σημαντικό και ιστορικό κτίριο του Παρισιού, χτισμένο από τον Καρδινάλιο Ρισελιέ, σημερινή έδρα του Συμβουλίου της Επικρατείας. Θα περάσουμε από την εσωτερική αυλή του κτιρίου και τους κήπους, όπου θα νιώσουμε πραγματικά πως βρισκόμαστε σε μια άλλη εποχή. Χρόνος ελεύθερος και επιστροφή για λίγη ξεκούραση στο ξενοδοχείο. Για το βράδυ σας προτείνουμε μια βόλτα στα Ηλύσια Πεδία. Ξεκινήστε από την Αψίδα του Θριάμβου και κατηφορίστε τη φωταγωγημένη οδό, με κατεύθυνση προς την πλατεία Ομονοίας.

3η ημέρα: Παρίσι - Ημερήσια Εκδρομή Στη Disneyland

Σήμερα ελάτε μαζί μας προαιρετικά στον υπέροχο κόσμο της Disney. Αφήστε να σας συναρπάσουν τα χρώματα, η χαρούμενη μουσική, τα φαντασμαγορικά θεάματα, οι επιβλητικές παρελάσεις όλων των ηρώων. Σας προτείνουμε να ζήσετε στην εποχή του Φαρ Ουέστ μετα ποταμόπλοια και το βουνό των χρυσοθήρων (THUNDER MOUNTAIN), να περιπλανηθείτε με το τρενάκι του Ιντιάνα Τζόουνς, να επισκεφθείτε το Νησί των Πειρατών με τους κρυμμένους θησαυρούς. Γευματίστε εξ' ιδίων σε ένα από τα 29 εστιατόρια και γευτείτε το μαγικό κόσμο της Κοιμωμένης, του Πινόκιο και του Πίτερ Παν, της Χιονάτης και των επτά Νάνων και του Μικρόκοσμου, αλλά και ριψοκινδυνέψτε ένα ταξίδι μεταξύ μετεωριτών και διαστημοπλοίων στο STAR TOUR, αλλά και το SPACE MOUNTAIN. Επιστροφή στο ξενοδοχείο. Για το βράδυ σας προτείνουμε με το μετρό μια βόλτα στην πολύβουη περιοχή του Beaubourg, όπου βρίσκεται και το περίφημο Μουσείο Μοντέρνας Τέχνης, Centre Georges Pompidou. Στους πεζόδρομους της περιοχής υπάρχουν πολλά bistrot, καφέ, μπαράκια, εστιατόρια για κάθε γούστο και ηλικία. Είναι ένα από τα πολυσύχναστα σημεία διασκέδασης των Παριζιάνων.

4η ημέρα: Paris Walking Tour (Πλατεία Βασίλης – Συνοικία Μαράι – Συνοικία Λατίνων) Πτήση Επιστροφής

Μετά το πρωινό στο ξενοδοχείο, θα αξιοποιήσουμε το χρόνο που έχουμε στη διάθεσή μας, για μια τελευταία βόλτα στην καρδιά του Παρισιού. Θα ξεκινήσουμε από ένα χώρο, όπου εκτυλίχθηκε ένα πολύ σημαντικό γεγονός της ιστορίας της πόλης, την Πλατεία της Βασίλης. Η φυλακή που βρισκόταν εδώ, υπήρξε σύμβολο αυθαιρεσίας και καταπίεσης και γκρεμίστηκε από τον επαναστατημένο λαό του Παρισιού στις 14 Ιουλίου 1789. Η ημερομηνία της πτώσης της Βασίλης, που σήμαινε για τη Γαλλία το τέλος της βασιλικής αυθαιρεσίας, καθιερώθηκε από το 1880 ως εθνική γιορτή της Γαλλίας. Επίσης, εδώ θα δούμε το κτίριο της Όπερας της Βασίλης, χωρητικότητας 5000 ανθρώπων. Στη συνέχεια, θα περιπλανηθούμε στη μεσαιωνική παραδοσιακή συνοικία Μαράι, την παλαιότερη κατοικημένη στην πόλη, όπου βρίσκεται η Εβραϊκή γειτονιά, η πλατεία των Βοσγίων του 17ου αιώνα, με το σπίτι – μουσείο του Βίκτωρα Ουγκώ, αλλά και η οδός Rue de Francs Bourgeois, με τις επιβλητικές επαύλεις των γάλλων αριστοκρατών, μερικές από τις οποίες είναι σήμερα μουσεία, όπως το Carnavalet και το Lamoignon. Επίσης, στην περιοχή βρίσκεται και το Μουσείο Πικάσο. Χρόνος ελεύθερος. Νωρίς το απόγευμα μεταφορά στο αεροδρόμιο για την πτήση επιστροφής.



Σημειώσεις:

- Οι τιμές είναι δυναμικές και υπόκεινται συνεχώς σε μεταβολές βάσει, διαθεσιμότητας σε εισιτήρια/ξενοδοχεία και επιβεβαιώνονται με την κράτηση.
- Η ροή του προγράμματος ενδέχεται να διαφοροποιηθεί χωρίς να παραληφθεί κάτι.
- Για την πραγματοποίηση των προαιρετικών εκδρομών απαιτείται ελάχιστη συμμετοχή

Προαιρετικές Υπηρεσίες:

- Προτεινόμενη ταξιδιωτική ασφάλιση Extra I + Covid19: 20€/άτομο, για περισσότερες πληροφορίες πατήστε [εδώ](#).
- Προτεινόμενη ταξιδιωτική ασφάλιση Extra II + Covid19: 25€/άτομο, για περισσότερες πληροφορίες πατήστε [εδώ](#).
- Paris by night: 50€/ενήλικα & 30€/παιδί (μεταφορές, ξενάγηση & κρουαζιέρα)
- Disneyland (μεταφορά & εισιτήριο) : 125€/ενήλικα & 115€/παιδί έως 12 ετών (Απαραίτητη δήλωση συμμετοχής με την κράτηση)
- Μεταφορά & ξενάγηση στο Λούβρο με επίσημο Ελληνόφωνο ξεναγό & ακουστικά: 50€/ενήλικα & 35€/παιδί (Απαραίτητη δήλωσησυμμετοχής με την κράτηση)

ΞΕΝΟΔΟΧΕΙΑ / ΤΟΠΟΘΕΣΙΣ



Best Western Hôtel Ronceray-Opéra 4*

[ΔΕΙΤΕ ΠΛΗΡΟΦΟΡΙΕΣ ΓΙΑ ΤΟ ΞΕΝΟΔΟΧΕΙΟ](#)

[ΤΟΠΟΘΕΣΙΑ ΞΕΝΟΔΟΧΕΙΟΥ ΣΤΟ ΧΑΡΤΗ](#)



Holiday Inn Paris Opera 4*

[ΔΕΙΤΕ ΠΛΗΡΟΦΟΡΙΕΣ ΓΙΑ ΤΟ ΞΕΝΟΔΟΧΕΙΟ](#)

[ΤΟΠΟΘΕΣΙΑ ΞΕΝΟΔΟΧΕΙΟΥ ΣΤΟ ΧΑΡΤΗ](#)

ΠΕΡΙΛΑΜΒΑΝΟΝΤΑΙ:

- Αεροπορικά εισιτήρια με απευθείας πτήσεις RYANAIR
- Αποσκευές: 1 προσωπικό αντικείμενο (40x20x20cm) + 1 χειραποσκευή καμπίνας έως 10 κιλά (55x35x20cm).
- **Εάν επιθυμείτε, ζήστε μας την τιμή για αποσκευή 20 κιλών.
- Διαμονή στο ξενοδοχείο που θα επιλέξετε με πρωινό καθημερινά στο ξενοδοχείο
- Μεταφορές - περιηγήσεις με πολυτελές λεωφορείο σύμφωνα με το πρόγραμμα
- Έμπειρος συνοδός εκδρομής
- Ασφάλεια αστικής ευθύνης

ΔΕΝ ΠΕΡΙΛΑΜΒΑΝΟΝΤΑΙ:

- Φόροι αεροδρομίων & επίναυλοι καυσίμων (και λοιπά): 165€
- Δημοτικοί φόροι διαμονής
- Εισιτήρια εισόδων σε αξιοθέατα και προαιρετικές δραστηριότητες

ΛΟΝΔΙΝΟ

ΚΑΣΤΡΟ WINDSOR

5 ΗΜΕΡΕΣ

ΠΡΟΓΡΑΜΜΑ ΕΚΔΡΟΜΗΣ

1 η ημέρα: Πτήση - Λονδίνο - By night

Συγκέντρωση στο αεροδρόμιο "Μακεδονία" στις 10.00 το πρωί και αναχώρηση για την πρωτεύουσα της Αγγλίας. Άφιξη στο Λονδίνο και γνωριμία με τον ξεναγό μας, τον "τοπικό φίλο" που χρειάζεσαι σε κάθε ταξίδι! Στο δρόμο για το ξενοδοχείο θα κάνουμε μια πρώτη γνωριμία με συνοικίες της πόλης που μεσολαμβάνουν μεταξύ του αεροδρομίου και του ξενοδοχείου μας. Το Λονδίνο είναι ίσως η μοναδική ευρωπαϊκή μεγαλούπολη με τόσο διαφορετικές αρχιτεκτονικά συνοικίες, οι οποίες είναι φωταγωγημένες θεματικά για την περίοδο των Χριστουγέννων. Αφού περάσουμε πάνω από τον ποταμό Τάμεση, διασχίσουμε την γέφυρα με την υπέροχη θέα και την πλατεία του Κοινοβουλίου θα μεταφερθούμε στο ξενοδοχείο μας. Αργότερα το βράδυ ελάτε μαζί μας σε έναν περίπατο στις κεντρικότερες γειτονιές της πόλης όπως το Covent Garden, το Soho και οι εμπορικοί δρόμοι Regent. Θα περάσουμε από το Piccadilly Circus που αποτελεί μία από τις πιο πολυσύχναστες πλατείες του Λονδίνου και θα καταλήξουμε στο φημισμένο Σόχο, μια περιοχή που δίνει εδώ και δεκαετίες τον παλμό της νυχτερινής διασκέδασης. Πρόκειται για ένα μέρος που προκαλεί με τα διάσημα κόκκινα φώτα του να στολίζουν την ετερόκλητη συνοικία του Λονδίνου. Μετα την πρώτη γνωριμία με την πόλη και μια κλασική βρετανική βραδιά στην καρδιά της αγγλικής πρωτεύουσας θα επιστρέψουμε στο ξενοδοχείο.

2 η ημέρα: Λονδίνο- Ξενάγηση Πόλης- Βρετανικό Μουσείο

Παίρνουμε το πρωινό στο ξενοδοχείο και αναχωρούμε για μια πανέμορφη περιήγηση στο Λονδίνο ξεκινώντας από το φημισμένο Kensington, το Knightsbridge και τα περίφημα Harrods. Συνεχίζουμε διασχίζοντας το πολυσύχναστο σταυροδρόμι της Ευρώπης, το Hyde Park Corner και περνώντας από το παλάτι Buckingham, το Αββαείο του Ουέστμινστερ και την πλατεία των κοινοβουλίων, με τον περίφημο ωρολόγιο πύργο, Big Ben, θα απολαύσουμε την αριστοκρατική και επιβλητική υπόσταση της Βρετανικής πρωτεύουσας. Το London Eye, το City του Λονδίνου, οι ουρανοξύστες της ανατολικής πλευράς, με το ψηλότερο κατασκεύασμα της Δυτικής Ευρώπης, το Shard of Glass, θα μαγνητίσουν τα βλέμματα μας. Για τη συνέχεια, μια ακόμη πλευρά του μεσαιωνικού αλλά και βικτωριανού Λονδίνου, ο περίφημος Πύργος του Λονδίνου και οι γέφυρες Tower Bridge και London Bridge. Θα κλείσουμε την πρώτη μας γνωριμία με την πρωτεύουσα της Βρετανίας με επίσκεψη στο Βρετανικό μουσείο, τρίτο σημαντικότερο στον κόσμο, όπου εκτίθενται και τα μάρμαρα του Παρθενώνα, τα οποία αποτελούν το 50% περίπου του συνόλου του γλυπτού διακόσμου του Παρθενώνα που σώζεται σήμερα. Στη συνέχεια θα υπάρχει ελεύθερος χρόνος και αργά το απόγευμα θα επιστρέψουμε στο ξενοδοχείο. Το βράδυ προτείνουμε να πιείτε μια μπύρα στην βικτωριανή παμπ Lyceum Tavern στο βρετανικό μουσείο, ή στο ατμοσφαιρικό bistrot

restaurant Neptune με τα υπέροχα θαλασσινά ή να πάρετε δείπνο σε κάποιο από τα υπέροχα art deco μικρά εστιατόρια του Covent Garden όπως το Balthazar ή το Tuttons η ακόμη και το καλύτερο καφέ της πόλης το Delaney στο Aldwych. Απολαύστε ένα κοκτέιλ στο roof garden του Me London ή ένα από τα περίφημα cocktails του Dandelyan στο Sea Containers σε μια από τις πιο φαντασμαγορικές όχθες του Τάμεση.

3 η ημέρα: Λονδίνο- Περίπατος στο Southbank - Westminster - Docklands Βασιλικό Αστεροσκοπείο Greenwich

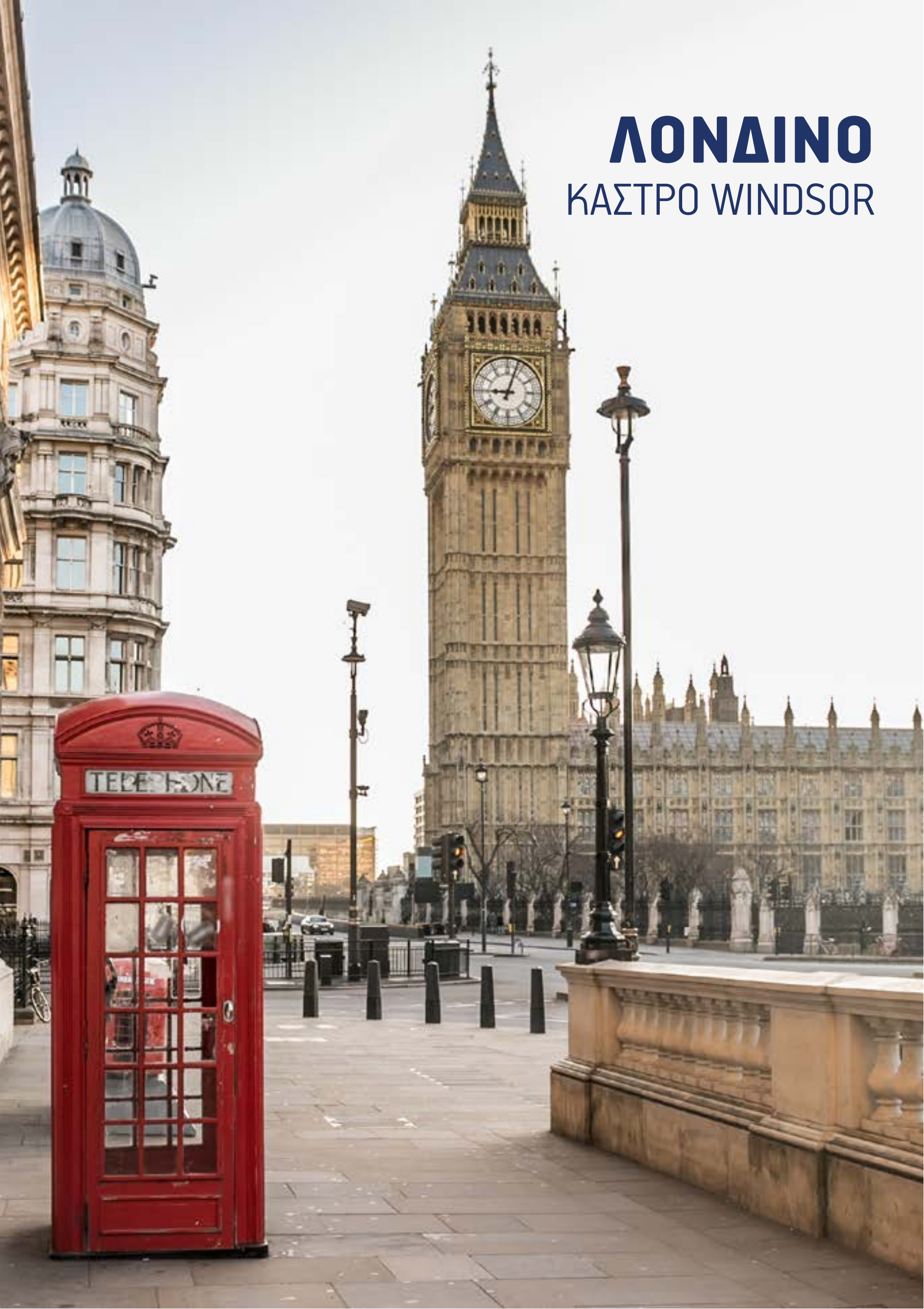
Μετά από το πρωινό, σήμερα, θα αναχωρήσουμε για έναν περίπατο στην ομορφότερη όχθη του Τάμεση, το Southbank. Θα ακολουθήσουμε νότια κατεύθυνση μέχρι τον Τάμεση. Θαυμάζοντας το πανόραμα που σχηματίζεται στην Millenium Bridge, μεταξύ του καθεδρικού του Αγίου Παύλου και της Tate Modern, θα βρεθούμε στη νότια όχθη. Από εκεί και με κατεύθυνση προς τα ανατολικά, θα περιπλανηθούμε από τα Docklands έως το φουτουριστικό κτίριο του Δημαρχείου του Λονδίνου και την περίφημη Tower Bridge. Το γραφικό επίγειο του Λονδίνου, το St Katherine's Docks, όπου πλήθος ταχύπλοων και ιστιοφόρων σκαφών βρίσκουν ασφαλές καταφύγιο, αλλά και τα χαρακτηριστικά βικτωριανά πηλακόστρωτα δρομάκια, όπου κάποτε σύχναζε ο Jack ο Αντεροβγάλης, μπορούν να είναι η πρώτη μας επίσκεψη. Στη συνέχεια, μπορούμε να κάνουμε μια στάση για γεύμα σε κάποια από τις pub της νότιας όχθης ή να συνεχίσουμε με προορισμό το London Eye και τη γέφυρα του Westminster. Η πλατεία των κοινοβουλίων, το Big Ben, το Αββαείο του Westminster και το πάρκο St James, με τα πάνω από 135 είδη πουλιών και τους περίφημους μαύρους κύκνους, αποτελούν σημεία αναφοράς της βρετανικής πρωτεύουσας. Μετα την ξενάγηση, μπορείτε να διαθέσετε τον χρόνο σας στην πόλη και με την καθοδήγηση του τοπικού μας συνοδού να επισκεφθείτε τα μέρη που εσείς θέλετε. Η δική μας πρόταση είναι να κάνετε μία κρουαζιέρα στον Τάμεση και να επισκεφθείτε προαιρετικά το μουσείο κέρινων ομοιωμάτων Madame Tussaud's, το περίφημο ενυδρείο του Λονδίνου, ή τον πασίγνωστο τροχό της χιλιετηρίδας, το London Eye.

4 η ημέρα: Οξφόρδη - Christchurch College - Stratford Upon Avon (Προαιρετική Εκδρομή)

Σήμερα μπορείτε να αξιοποιήσετε τον χρόνο σας με τον τρόπο που επιθυμείτε. Μη διστάσετε να πάρετε πληροφορίες από τον τοπικό σας φίλο! Εναλλακτικά μπορείτε να μας ακολουθήσετε στην ολοήμερη προαιρετική εκδρομή σε κοντινές κομητείες στο Λονδίνο. Αφού διασχίσουμε την κομητεία του Μπακιγχαμσαϊρ, πρώτος μας σταθμός θα είναι η Οξφόρδη, πασίγνωστη πανεπιστημιούπολη, θεμέλιο της Αγγλοσαξονικής εκπαίδευσης και σκέψης. Θα επισκεφθούμε κολλέγια όπως το Balliol, που από το 1263 έχει τη φήμη των πιο πολιτικά ενεργών φοιτητών, έως το πασίγνωστο από τις ταινίες του Harry Potter, Christchurch College. Στη συνέχεια, διασχίζοντας τα χωριά των Cotswolds, το χαρακτηριστικότερο δείγμα της Αγγλικής επαρχίας, στην περιοχή των Midlands, το Enstone, το Woodstock με την έδρα του δούκα του Marlborough, το Shipston on Stour θα φτάσουμε στο πανέμορφο και γραφικό Στρατφορντ απον Ειβον, χτισμένο στις όχθες του Avon, την πόλη που γεννήθηκε ο θεατρο-φιλόσοφος Σαίξπηρ. Οι γραφικές όχθες της ποταμού τα βικτωριανά σοκάκια, τα ξυλόγλυπτα σπίτια που χρονολογούνται από τον 16ο αιώνα, η εκκλησία της Αγίας Τριάδας, όπου έχει ταφεί ο Σαίξπηρ, θα αποτελέσουν σημεία αναφοράς της επίσκεψής μας. Αξίζει ένας περίπατος στα μικρά στενά σοκάκια, με τα χαρακτηριστικά σπίτια ή μια επίσκεψη στο γενέθλιο σπίτι του Σαίξπηρ και το Βασιλικό θέατρο. Εμείς θα σας προτείνουμε να γευματίσετε σε κάποιο τοπικό εστιατόριο ή παμπ

ΛΟΝΔΙΝΟ

ΚΑΣΤΡΟ WINDSOR



της γραφικής πόλης.

5η ημέρα: Λονδίνο - Επίσκεψη στον γραφικό χωριό Datchet - Κάστρο Ουινδσορ - Βικτωριανή Αγορά - Πτήση Επιστροφής

Παίρνουμε ένα καλό πρόγευμα στο ξενοδοχείο και αναχωρούμε για το μαγευτικό χωριό Datchet, εκεί που το 1215, υπογράφηκε η περίφημη Magna Carta. Ακολουθεί η αγαπημένη επίσημη κατοικία της βασιλικής οικογένειας, τα τελευταία 860 χρόνια, το περίφημο Windsor Castle. Θα χαθούμε στους ατέλειωτους διαδρόμους του μεγαλύτερου σε χρήση κάστρου- παλατιού στον κόσμο. Οι αίθουσες με τις πορσελάνες, η αίθουσα των δειπνών του Waterloo, του ιπποτικού τάγματος Order of Garter, οι αίθουσες υποδοχής του Βασιλιά και της Βασίλισσας, ο διάδρομος του Αγίου Γεωργίου, είναι μόνο μερικά από τα σημεία που θα δούμε. Για το τέλος μας περιμένει η περίφημη σκεπαστή Βικτωριανή αγορά, μια από τις γραφικότερες της Αγγλίας, στην καρδιά του πανέμορφου χωριού στις όχθες του Τάμεση, που διατηρεί αναλλοίωτη την αρχιτεκτονική του 18ου και 19ου αιώνα, ενώ το επιβλητικό Κάστρο δεσπόζει στο χώρο. Νωρίς το απόγευμα μεταφορά στο αεροδρόμιο για την πτήση της επιστροφής.



Σημειώσεις:

- Οι τιμές είναι δυναμικές και υπόκεινται συνεχώς σε μεταβολές βάσει, διαθεσιμότητας σε εισιτήρια/ξενοδοχεία και επιβεβαιώνονται με την κράτηση.
- Η ροή του προγράμματος ενδέχεται να διαφοροποιηθεί χωρίς να παραληφθεί κάτι.
- Για την πραγματοποίηση των προαιρετικών εκδρομών απαιτείται ελάχιστη συμμετοχή.

Προαιρετικές Υπηρεσίες:

- Προτεινόμενη ταξιδιωτική ασφάλιση Extra I + Covid19: 20€/άτομο, για περισσότερες πληροφορίες πατήστε [εδώ](#).
- Προτεινόμενη ταξιδιωτική ασφάλιση Extra II + Covid19: 25€/άτομο, για περισσότερες πληροφορίες πατήστε [εδώ](#).
- Εκδρομή Οξφόρδη - Christchurch College: 80 λίρες/ άτομο
- Κρουαζιέρα στο ανατολικό Λονδίνο: 45 λίρες οι ενήλικες και 35 παιδιά έως 12 ετών

ΠΕΡΙΛΑΜΒΑΝΟΝΤΑΙ:

- Αεροπορικά εισιτήρια με απευθείας πτήσεις της Ryanair
- Αποσκευές : 1 προσωπικό αντικείμενο (40x20x25cm) + 1 χειραποσκευή 10 κιλών (55x40x20cm) ανά άτομο. Αν επιθυμείτε, ζητήστε μας το κόστος για επιπλέον αποσκευή 20 κιλών.
- Διαμονή σε κεντρικά ξενοδοχεία 4* με πρωινό καθημερινά στο ξενοδοχείο
- Μεταφορές - περιηγήσεις σύμφωνα με το πρόγραμμα
- Ελληνόφωνος τοπικός συνοδός - Επίσημος ξεναγός Λονδίνου
- Ασφάλεια αστικής ευθύνης

ΔΕΝ ΠΕΡΙΛΑΜΒΑΝΟΝΤΑΙ:

- Εισιτήρια εισόδων σε αξιοθέατα , δημοτικοί φόροι πόλεων και προαιρετικές δραστηριότητες
- Φόροι αεροδρομίων & επίπαιλοι καυσίμων (και λοιπά): 175€



Grange Buckingham Hotel

[ΔΕΙΤΕ ΠΛΗΡΟΦΟΡΙΕΣ ΓΙΑ ΤΟ ΞΕΝΟΔΟΧΕΙΟ](#)
[ΤΟΠΟΘΕΣΙΑ ΞΕΝΟΔΟΧΕΙΟΥ ΣΤΟ ΧΑΡΤΗ](#)



Grange Clarendon Hotel

[ΔΕΙΤΕ ΠΛΗΡΟΦΟΡΙΕΣ ΓΙΑ ΤΟ ΞΕΝΟΔΟΧΕΙΟ](#)
[ΤΟΠΟΘΕΣΙΑ ΞΕΝΟΔΟΧΕΙΟΥ ΣΤΟ ΧΑΡΤΗ](#)



Grange Portland Hotel

[ΔΕΙΤΕ ΠΛΗΡΟΦΟΡΙΕΣ ΓΙΑ ΤΟ ΞΕΝΟΔΟΧΕΙΟ](#)
[ΤΟΠΟΘΕΣΙΑ ΞΕΝΟΔΟΧΕΙΟΥ ΣΤΟ ΧΑΡΤΗ](#)



ΡΩΜΗ

CITY BREAK

5 ΗΜΕΡΕΣ

ΠΡΟΓΡΑΜΜΑ ΕΚΔΡΟΜΗΣ

1 η ημέρα: Πτήση Για Ρώμη - Πανοραμική Ξενάγηση - Roma By Night

Συγκέντρωση στο αεροδρόμιο "Μακεδονία" στις 07:15, έλεγχος και πτήση για την αιώνια πόλη. Μόλις φτάσουμε θα μας περιμένει η συνοδος για να επιβιβαστούμε στο λεωφορείο και να ξεκινήσουμε αμέσως την πανοραμική ξενάγηση στην πόλη-σύμβολο που δεν έπαψε ποτέ να γοητεύει κάθε επισκέπτη. Θα δούμε τη Βίλα Μποργκέζε, το Αυρηλιανό τείχος, την πιάτσα Μπαρμπερίνι, την στήλη του Τραϊανού, το περίφημο Κολοσσαίο, το μεγαλύτερο σωζόμενο αρχαίο Ρωμαϊκό κτίσμα του κόσμου, το λόφο του Καπιτωλίου, όπου θεμελιώθηκε η αρχαία Ρώμη, την αρχαία αγορά, την ασίδα του Μεγάλου Κωνσταντίνου, την επιβλητική πιάτσα Βενέτσια με το μνημείο του Βίκτωρα Εμμανουήλ, το λόφο Παλατίνου και τον Τίβερη ποταμό με το νησί Τιβερίνα. Στη συνέχεια θα τακτοποιηθούμε στα ξενοδοχεία. Το απόγευμα που αρχίζει να πέφτει το φως, σας προσκαλούμε σε μια προαιρετική νυχτερινή περιήγηση συναντώντας την αυθεντική πλευρά της Ιταλικής Πρωτεύουσας. Έτσι από τη Piazza Navona που είναι γεμάτη με εστιατόρια και υπαίθριους ζωγράφους θα θαυμάσουμε τις τρεις Κρήνες με πιο εντυπωσιακή την περίφημη Κρήνη του Μπερνίνι, των τεσσάρων ποταμών με καθένα από τα αγάλματα να αντιπροσωπεύουν ένα ποτάμι από διαφορετική Ήπειρο. Στη συνέχεια θα περάσουμε από τη περιοχή του Campo de Fiori το οποίο θα σας συναρπάσει με τη ζωντάνια, την πολυχρωμία, και τα γραφικά δρομάκια. Έπειτα διασχίζοντας τον Τίβερη θα καταλήξουμε στην εκκλησία Santa Maria, στη καρδιά της περιοχής Trastevere, μια από τις πιο γραφικές και κοσμοπολίτικες γειτονιές της Ρώμης. Εδώ σας προτείνουμε να γευματίσετε ή να απολαύσετε ένα ποτό δίπλα στις όχθες του ποταμού. Επιστροφή στο ξενοδοχείο την ώρα που εσείς επιθυμείτε.

2 η ημέρα: Ρώμη Walking Tour - Fontana Di Trevi - Piazza Di Spagna Καπιτώλιο - Via Del Corso

Μετά το πρωινό στο ξενοδοχείο θα ξεκινήσουμε την περιπατητική περιήγησή μας από τη Πιάτσα ντι Σπάνια (Piazza di Spagna) η αληθινή Πλατεία της Ισπανίας καθώς είναι μία από τις πιο διάσημες πλατείες της Ρώμης, ένα από τα δημοφιλέστερα σημεία συνάντησης και συνάμα ένα από τα πιο όμορφα σημεία της πόλης. Θα περάσουμε από τη διάσημη Φοντάνια Ντι Τρέβι όπου μπορούμε να ρίξουμε ένα νόμισμα κάνοντας μια ευχή, που κατά την παράδοση θα μας φέρει ξανά στη Ρώμη και θα θαυμάσουμε το Παλάτιο Μοντετσιτόριο ή αλλιώς το κοινοβούλιο της Ρώμης όπου βρίσκεται και η αυθεντική στήλη του Αδριανού. Ακολουθεί ένα από τα πιο όμορφα και γοητευτικά αξιοθέατα στη Ρώμη, το Πάνθεο, ένας ναός 2000 ετών, αφιερωμένος σε όλους τους θεούς, τόσο καθοδιστημένους που θεωρείται ακόμα και σήμερα, ένα από τα πιο σημαντικά αρχιτεκτονικά κτίρια του Δυτικού κόσμου. Στη συνέχεια θα κατευθυνθούμε στην Piazza Venezia, το κέντρο της Ρώμης με το μνημείο ενώσεως της Ιταλίας και περνώντας από τις Ρωμαϊκές αγορές

θα καταλήξουμε στο μεγαλύτερο ρωμαϊκό αμφιθέατρο, το περίφημο Κολοσσαίο. Στη συνέχεια σας προτείνουμε να μας ακολουθήσετε σε μια εκπληκτική ξενάγηση στο Καπιτώλιο με τον ομώνυμο λόφο, ο οποίος είναι κατώτερος σε μέγεθος από τους άλλους έξι λόφους της Ρώμης, ωστόσο, μπορεί να ονομαστεί η καρδιά της Αιώνιας Πόλης. Σύμφωνα με το μύθο, ο Ρωμύλος αποφάσισε να χτίσει τη Ρώμη ξεκινώντας από αυτόν τον λόφο. Ο Ρεμ διάλεξε έναν άλλο λόφο - τον Αβεντίν, αλλή στη φωτιά της διαμάχης, ο αδερφός του τον σκότωσε και άρχισε να χτίζει από το Καπιτώλιο. Αργότερα, οι κύριοι ναοί της αρχαίας Ρώμης στάθηκαν εδώ και στη συνέχεια ο λόφος έγινε το κέντρο της χριστιανικής Ρώμης. Και τώρα το Καπιτώλιο εξακολουθεί να θεωρείται ο πιο σημαντικός λόφος της Ρώμης: εδώ βρίσκεται το δημαρχείο, μια από τις πιο σημαντικές εκκλησίες της Ρώμης, τα περίφημα μουσεία του Καπιτωλίου και άλλα αξιοθέατα. Προσφέρει επίσης ένα όμορφο πανόραμα των Ρωμαϊκών Φόρουμ. Οι Σκάλες του Καπιτωλίου, η πλατεία D "Aracoeli", οι Ναοί του Καπιτωλίου και τα μουσεία του, είναι κάποια από τα σημαντικότερα αξιοθέατα. Ξεχωρίζουν βέβαια, τα αγάλματα των Διόσκουρων στην κεντρική και το άγαλμα του έφιππου αυτοκράτορα Μάρκου Αυρήλιου. Εναλλακτικά μπορείτε να επισκεφθείτε την κεντρική οδό Via del Corso για να ζήσετε την πόλη όπως εσείς επιθυμείτε. Μετά το τέλος της βόλτας, εκμεταλλευτείτε το χρόνο για να γνωρίσετε την Ιταλική Κουζίνα, να αγοράσετε αναμνηστικά ή να επισκεφθείτε ακόμη περισσότερα αξιοθέατα και σημεία προσωπικού ενδιαφέροντος.

3 η ημέρα: Μουσεία Βατικανού - Άγιος Πέτρος - Κάστρο Των Αγγέλων

Σε αυτή την πόλη μια μέρα ξενάγησης σίγουρα δεν είναι αρκετή. Μετά το πρόγευμα στο ξενοδοχείο πηγαίνουμε στο ανεξάρτητο κρατίδιο του Βατικανού για μια μοναδική ξενάγηση. Τα Μουσεία Βατικανού, είναι ένα συγκρότημα μερικών από των κορυφαίων μουσείων του κόσμου με ετήσια επισκεψιμότητα άνω των 4,3 εκατ. τουριστών. Διαθέτουν εκθέματα της μακραίωνης και τεράστιας συλλογής της Ρωμαιοκαθολικής εκκλησίας, περιλαμβανομένων διάσημων αγαλμάτων του αρχαίου κόσμου και αριστουργημάτων της Αναγέννησης και του σήμερα. Στην ξενάγησή μας θα θαυμάσουμε αμέτρητους μοναδικούς θησαυρούς, όπως τον διάδρομο των κρηοπηγίων, των τοιχοταπήτων, των Γεωγραφικών χαρτών, τα δωμάτια που έχει διακοσμήσει ο μεγάλος ζωγράφος Ραφαήλ και θα καταλήξουμε στην Καπέλα Σιστίνα με τις τοιχογραφίες του Μιχαήλ Αγγέλου, ένα από τα μεγαλύτερα αριστουργήματα της παγκόσμιας ζωγραφικής. Στη συνέχεια θα θαυμάσουμε τη μεγαλύτερη εκκλησία της Χριστιανοσύνης, το ναό του Αγίου Πέτρου στο Βατικανό, χτισμένο πάνω από το σημείο ταφής του Αποστόλου Πέτρου. Μπορεί να χωρέσει 60.000 άτομα ενώ με την συνολική έκταση ολόκληρου του αρχιτεκτονικού συγκροτήματος αποτελεί και την μεγαλύτερη εκκλησία του κόσμου. Φιλοξενεί πολλά έργα τέχνης καθώς και την περίφημη αποκαθίλωση (Pieta) του Μιχαήλ Αγγέλου. Τηλειώνοντας αυτή την ιδιαίτερη επίσκεψη θα έχουμε ελεύθερο χρόνο στο κέντρο της πόλης όπου μπορείτε να επισκεφθείτε την πλατεία Del Popolo και το περίφημο Κάστρο των Αγγέλων (Castel Sant'Angelo). Στην οροφή του Κάστρου υψώνεται επιβλητικό άγαλμα που απεικονίζει τον Αρχάγγελο Μιχαήλ να βάζει το σπαθί στη θήκη του, που, σύμφωνα με το μύθο, εμφανίστηκε στην κορυφή του φρουρίου το έτος 590 και ως εκ θαύματος έληξε μια σοβαρή επιδημία πανούκλας που είχε πλήξει την πόλη της Ρώμης. Επιστρέψτε στο ξενοδοχείο εξ ιδίων όποια ώρα θέλετε, αλλιώςτε είναι πολύ κοντά.

4 η ημέρα: Ρώμη - Περιήγηση (Baroque Art In Rome) - Villa Borghese

ΡΩΜΗ

CITY - BREAK



Σήμερα η ημέρα είναι αφιερωμένη στη τέχνη του μπαρόκ η οποία γεννήθηκε στη Ρώμη και οι μέγιστοι εκφραστές του θεωρούνται ο Τζιαν Λορέντζο Μπερνίνι και ο Φραντζεσκο Μπορομίνι. οι δυο τους εργάστηκαν μαζί στην Βασιλική του Αγίου Πέτρου και στο παλάτι Μπαρμπερίνι, αλλά σύντομα ο επαγγελματικός ανταγωνισμός, η ποικιλομορφία των χαρακτήρων τους αλλά και η διαφορετική καλλιτεχνική αντίληψη, θα οδηγήσει σε βίαιη ρήξη μεταξύ τους και θα τους μετατρέψει σε αντιπάλους. Σε αυτό το θέμα θα ακολουθήσουμε τα ίχνη τους σε μια άνετη διαδρομή, δύο περίπου χιλιομέτρων, όπου θα θαυμάσουμε μεταξύ των άλλων τα σημαντικότερα έργα τους όπως, τη κρήνη των μελισσών, τη κρήνη του Τρίωννα, το Παλάτιο Μπαρμπερίνι αλλά και Ρωμαιοκαθολικούς ναούς όπως ο San Ignazio, Santa Maria sopra Minerva, San Agostino, San Luigi dei Francesi e San Agnese, Santa Maria della Vittoria κ.α. Μετά τη ξενάγηση μπορείτε να αξιοποιήσετε τον χρόνο σας στην αιώνια πόλη με τον τρόπο που εσείς επιθυμείτε. Σας προτείνουμε να περπατήσετε στη Βίλα Μποργκέζε (Villa Borghese), ένα πάρκο 800 στρεμμάτων στη καρδιά της Ρώμης το οποίο είναι έντεχνα διαμορφωμένο με ποικίλες διαρρυθμίσεις, Ιταλικούς και Αγγλικούς κήπους, λίμνες, σιντριβάνια, αγάλματα, αιωνόβια δέντρα και κτήρια. Στο εσωτερικό του στεγάζονται επίσης διάφορα μουσεία, ένας ζωολογικός κήπος όπου μπορείτε να τα επισκεφτείτε. Το πιο πολυσύχναστο τμήμα της Βίλα Μποργκέζε, αλλά και το πιο αγαπημένο των κατοίκων της Ρώμης, είναι ο λόφος του Πιντσιό με έναν ιδιαίτερα όμορφο κήπο ο οποίος είναι διακοσμημένος με εκατοντάδες προτομές επιφανών Ιταλών. Κατευθυνθείτε ως την άκρη του, στη Πλατεία Ναπολέοντα, για μια εκπληκτική πανοραμική θέα όλης της πόλης με τις εκκλησίες και τους τρούλους να συνυπάρχουν αρμονικά με τα υπόλοιπα κτίρια. Από εκεί μπορείτε να κατηφορίσετε προς τη πλατεία ντελ Πόπολο ή να συνεχίσετε με κατεύθυνση προς την Τριντα ντε Μόντι, όπου στη κορυφή του λόφου βρίσκεται η ιστορική καφετέρια και εστιατόριο Casina Valadier.

5η ημέρα: Ρώμη - Πτήση Επιστροφής

Μετά το πλούσιο πρωινό μας, έχετε λίγο χρόνο για μια τελευταία βόλτα στη Ρώμη. Αγοράστε αναμνηστικά και πιείτε Ιταλικό καφέ. Στη συνέχεια

αναχώρηση για το αεροδρόμιο Τσιαμπίνο και επιβίβαση στο αεροσκάφος για την πτήση επιστροφής.



Σημειώσεις:

- Οι τιμές είναι δυναμικές και υπόκεινται συνεχώς σε μεταβολές βάσει, διαθεσιμότητας σε εισιτήρια/ξενοδοχεία και επιβεβαιώνονται με την κράτηση.
- Η ροή του προγράμματος ενδέχεται να διαφοροποιηθεί χωρίς να παραληφθεί κάτι.
- Για την πραγματοποίηση των προαιρετικών εκδρομών απαιτείται ελάχιστη συμμετοχή.

Προαιρετικές Υπηρεσίες:

- Προτεινόμενη ταξιδιωτική ασφάλιση Extra I + Covid19: 20€/άτομο, για περισσότερες πληροφορίες πατήστε [εδώ](#).
- Προτεινόμενη ταξιδιωτική ασφάλιση Extra II + Covid19: 25€/άτομο, για περισσότερες πληροφορίες πατήστε [εδώ](#).
- Rome by night: Τιμή ενήλικα 20€, τιμή παιδιού 15€
- Είσοδος & ξενάγηση στο Καπιτώλιο: Τιμή ενήλικα 40€, τιμή παιδιού 35€

ΠΕΡΙΛΑΜΒΑΝΟΝΤΑΙ:

- Αεροπορικά εισιτήρια με απευθείας πτήσεις Ryanair
- Αποσκευές: 1 προσωπικό αντικείμενο (40x20x25cm) + 1 χειραποσκευή 10κ (55x40x20cm)
- Διαμονή για 4 διαν/σεις σε επιλεγμένα ξενοδοχεία 4* στη καρδιά του Ιστορικού κέντρου με πρωινό καθημερινά
- Μεταφορές - περιηγήσεις με πολυτελές λεωφορείο σύμφωνα με το πρόγραμμα
- Κόστος εισόδου με ξενάγηση με ακουστικά, στα μουσεία Βατικανού, εξασφαλισμένη προ κράτηση, και γρήγορη πρόσβαση χωρίς πολύωρη αναμονή
- Τοπικός συνοδός εκδρομής
- Ασφάλεια αστικής ευθύνης

ΔΕΝ ΠΕΡΙΛΑΜΒΑΝΟΝΤΑΙ:

- Είσοδοι σε αξιοθέατα
- Δημοτικοί φόροι ξενοδοχείων (7,5€ ανά άτομο/ ανά διανυκτέρευση)
- Φόροι αεροδρομίων & επίναυλοι καυσίμων (και λοιπά): 145€



HOTEL GENIO 4*

[ΔΕΙΤΕ ΠΛΗΡΟΦΟΡΙΕΣ ΓΙΑ ΤΟ ΞΕΝΟΔΟΧΕΙΟ](#)
[ΤΟΠΟΘΕΣΙΑ ΞΕΝΟΔΟΧΕΙΟΥ ΣΤΟ ΧΑΡΤΗ](#)



HOTEL PANTHEON 4*

[ΔΕΙΤΕ ΠΛΗΡΟΦΟΡΙΕΣ ΓΙΑ ΤΟ ΞΕΝΟΔΟΧΕΙΟ](#)
[ΤΟΠΟΘΕΣΙΑ ΞΕΝΟΔΟΧΕΙΟΥ ΣΤΟ ΧΑΡΤΗ](#)



ALBANI HOTEL ROMA 4*

[ΔΕΙΤΕ ΠΛΗΡΟΦΟΡΙΕΣ ΓΙΑ ΤΟ ΞΕΝΟΔΟΧΕΙΟ](#)
[ΤΟΠΟΘΕΣΙΑ ΞΕΝΟΔΟΧΕΙΟΥ ΣΤΟ ΧΑΡΤΗ](#)



ΝΑΡΟΛΕΟΝ HOTEL 4*

[ΔΕΙΤΕ ΠΛΗΡΟΦΟΡΙΕΣ ΓΙΑ ΤΟ ΞΕΝΟΔΟΧΕΙΟ](#)
[ΤΟΠΟΘΕΣΙΑ ΞΕΝΟΔΟΧΕΙΟΥ ΣΤΟ ΧΑΡΤΗ](#)



ΒΑΡΚΕΛΩΝΗ

CITY BREAK

5 ΗΜΕΡΕΣ

ΠΡΟΓΡΑΜΜΑ ΕΚΔΡΟΜΗΣ

1 η ημέρα: Αναχώρησης - Βαρκελώνη - Νυχτερινή Βόλτα - El Born

Συνάντηση στο αεροδρόμιο "Μακεδονία" στις 13.30 και πτήση με την Aegean για την πρωτεύουσα της Καταλονίας, δεύτερη μεγαλύτερη πόλη της Ισπανίας, τη Βαρκελώνη. Φτάνοντας θα γνωρίσουμε τον τοπικό μας φίλο και στο δρόμο για το ξενοδοχείο θα πάρουμε τις πρώτες πληροφορίες για την πόλη. Το ξενοδοχείο μας βρίσκεται στην καρδιά της πόλης άρα καθημερινά στον ελεύθερο χρόνο μας θα μπορούμε να την εξερευνήσουμε και να περάσουμε ή να δούμε μέρη όπως η διάσημη Ramblas ή το Mercado de la Boqueria, όπως επίσης και το Καθεδρικό Ναό της Βαρκελώνης. Μπορούμε ακόμη το βραδάκι να πάμε και στη διπλανή συνοικία Born όπου μέσα στα στενά της βρίσκονται καταπληκτικά μικρά εστιατόρια.

2 η ημέρα: Βαρκελώνη - Περιήγηση Πόλης - Ολυμπιακό Χωριό

Η σημερινή σας ξενάγηση περιλαμβάνει την επιβλητική εκκλησία - σύμβολο της Βαρκελώνης και το σημαντικότερο έργο του Antonio Gaudi, τη Sagrada Familia, την οποία θα δείτε περιμετρικά. Στη διαδρομή με το λεωφορείο θα διασχίσετε τη γνωστή λεωφόρο Passeig de Gracia, τα Ηλύσια Πεδία της Βαρκελώνης, με τα εντυπωσιακά «μοντερνίστικα» κτίρια και τα αριστοκρατικά καταστήματα. Εκεί θα θαυμάσετε τα δύο διασημότερα σπίτια του μεγάλου αρχιτέκτονα Antonio Gaudi, τη Casa Batllo και τη Casa Mila. Επιπλέον, θα έχετε την ευκαιρία να δείτε και σπίτια άλλων σημαντικών αρχιτεκτόνων της εποχής, όπως του Lluís Domènech i Montaner, του Puig i Cadafalch, του Enric Sagner και πολλών άλλων. Ανηφορίζοντας τον λόφο Montjuic (λόφο των Εβραίων), θα δείτε επίσης τις Ολυμπιακές εγκαταστάσεις των αγώνων του 1992 με το Ολυμπιακό Στάδιο, εκεί όπου προσωρινά διεξάγονται οι ποδοσφαιρικοί αγώνες της Barcelona. Η ξενάγηση δε θα παραλήψει φυσικά το Ολυμπιακό Χωριό, το Ολυμπιακό Λιμάνι και την Barceloneta, το παλιό ψαροχώρι, όπου στον ελεύθερο χρόνο σας θα μπορέσετε να γευτείτε τη γνωστή παέγια. Η επόμενη στάση μας είναι το Ισπανικό χωριό, που αποτελεί μικρογραφία της Ισπανίας και κατασκευάστηκε για την παγκόσμια έκθεση του 1929. Η ξενάγηση θα ολοκληρωθεί με μια βόλτα στη Γοτθική Συνοικία, περνώντας μέσα από την πασίγνωστη Ράμπλα, την Boqueria, τον Καθεδρικό Ναό και πολλά άλλα αξιοθέατα κρυμμένα στο κέντρο της παλιάς πόλης. Περπατώντας στην La Ramblas, θα δούμε την Plaza Real, μια κλασική αρχοντική πλατεία, όπου μπορείτε να απολαύσετε τον καφέ σας.

3 η ημέρα: Βαρκελώνη - Girona - Figueres

Η σημερινή προαιρετική ολοήμερη ξενάγησή μας θα ξεκινήσει από το Φιγκέρες (Figueres), την πόλη του Σαλβαδόρ Νταλί. Στην επίσκεψή μας στο μουσείο του, θα δούμε τη μεγαλύτερη συλλογή έργων του παγκοσμίως. Η συλλογή καλύπτει έργα από τα νεανικά του χρόνια έως τον θάνατό του, ενώ σε πολλά από τα έργα του εμφανίζεται η Γκαλιά, η γυναίκα και ο έρωτας της ζωής του. Βγαίνοντας από το μουσείο μπορείτε να απολαύσετε, επίσης, την έκθεση κοσμημάτων, που αποτελείται από 37 μοναδικά κοσμήματα τα οποία σχεδίασε ο πολυτάλαντος ζωγράφος. Συνεχίζουμε για την Τζιρόνα (Girona), γραφική και χτισμένη στις όχθες του ποταμού Onar. Εκεί, θα θαυμάσουμε τα πανέμορφα ζωγραφιστά σπίτια, τον Καθεδρικό ναό της πόλης και θα περπατήσουμε στην πρώην εβραϊκή συνοικία, όπου ζούσαν οι Σεφαρδίτες - οι Εβραίοι της Ισπανίας. Επιστροφή αργά το απόγευμα στη Βαρκελώνη.

4 η ημέρα: Βαρκελώνη (Ελεύθερο Μέρα)

Μετά το πρωινό έχετε ελεύθερο χρόνο για να κάνετε τις επισκέψεις που εσείς επιθυμείτε, άλλωστε είναι τόσα αυτά που μπορείς να κάνεις σε αυτή την πόλη. Σας προτείνουμε να επισκεφθείτε την περίφημη κεντρική αγορά La Boqueria, τη μεγαλύτερη και παλαιότερη αγορά της Ισπανίας. Εκεί μπορείτε να δοκιμάσετε τα διάσημα ισπανικά αθλητικά, το περίφημο Jamon Pata Negra, εξωτικά φρούτα αλλά και φρέσκα ψάρια και tapas. Μην παραλείψετε να επισκεφθείτε και το μουσείο του μεγαλύτερου ζωγράφου του 20ού αιώνα, του Πάμπλο Πικάσο, να δείτε το πάρκο Ciutadella, που κατασκευάστηκε για την παγκόσμια έκθεση του 1888, δίπλα στο οποίο δεσπόζει η Αψίδα του Θριάμβου, ή να ανεβείτε με το τηλεφερικό στον λόφο Montjuic. Για το απόγευμα σας προτείνουμε να επισκεφθείτε το περίφημο ενυδρείο της Βαρκελώνης που βρίσκεται στην περιοχή του λιμανιού και είναι το μεγαλύτερο θαλάσσιο πάρκο της Μεσογείου και το δεύτερο μεγαλύτερο στον κόσμο.

5 η ημέρα: Βαρκελώνη-Parque Guell-Πτήση Επιστροφής

Τελευταία μας μέρα στη φημισμένη πόλη αλλά επειδή η πτήση της Aegean είναι το απόγευμα έχουμε χρόνο για μια τελευταία προαιρετική βόλτα στο περίφημο πάρκο Γκουέλ. Το πάρκο είναι έργο - παράδειγμα της αρμονίας φύσης και αρχιτεκτονικής, και έχει ανακηρυχθεί παγκόσμιο μνημείο πολιτιστικής κληρονομιάς της UNESCO. Μεταφορά στο αεροδρόμιο για την πτήση επιστροφής.

ΒΑΡΚΕΛΩΝΗ

CITY BREAK



Σημειώσεις:

- Οι τιμές είναι δυναμικές και υπόκεινται συνεχώς σε μεταβολές βάσει, διαθεσιμότητας σε εισιτήρια/ξενοδοχεία και επιβεβαιώνονται με την κράτηση.
- Η ροή του προγράμματος ενδέχεται να διαφοροποιηθεί χωρίς να παραληφθεί κάτι.
- Για την πραγματοποίηση των προαιρετικών εκδρομών απαιτείται ελάχιστη συμμετοχή.

Προαιρετικές Υπηρεσίες:

- Προτεινόμενη ταξιδιωτική ασφάλιση Extra I + Covid19: 20€/άτομο, για περισσότερες πληροφορίες πατήστε [εδώ](#).
- Προτεινόμενη ταξιδιωτική ασφάλιση Extra II + Covid19: 25€/άτομο, για περισσότερες πληροφορίες πατήστε [εδώ](#).
- Προαιρετική ξενάγηση "Άλλη Βαρκελώνη" : 35€ ενήλικας, 25€ παιδί έως 12 ετών (δεν περιλαμβάνονται εισιτήρια εισόδων)
- Εκδρομή Χιρόνα - Φιγκέρες : 70€ ενήλικας, 50€ παιδί έως 12 ετών

ΠΕΡΙΛΑΜΒΑΝΟΝΤΑΙ:

- Αεροπορικά εισιτήρια με απευθείας πτήσεις της Aegean Airlines
- Αποσκευές: 1 προσωπικό αντικείμενο (40x20x25cm) + 1 χειραποσκευή 8κ (55x40x20cm) + 1 αποσκευή έως 23 κιλά/άτομο.
- Διαμονή στο ξενοδοχείο που θα επιλέξετε από τα προτεινόμενα με πρωινό καθημερινά στο ξενοδοχείο
- Μεταφορές - περιηγήσεις σύμφωνα με το πρόγραμμα
- Τοπικός φίλος - συνοδός εκδρομής
- Ασφάλεια αστικής ευθύνης

ΔΕΝ ΠΕΡΙΛΑΜΒΑΝΟΝΤΑΙ:

- Φόροι διαμονής & εισιτήρια εισόδων σε αξιοθέατα
- Φόροι αεροδρομίων & επίναυλοι καυσίμων (και λοιπά): 145€
- Το κόστος των ακουστικών 10€ ανά άτομο για το σύνολο των ξεναγήσεων

ΞΕΝΟΔΟΧΕΙΑ / ΤΟΠΟΘΕΣΙΕΣ



HOTEL EVENIA ROCAFORT 3*

Example

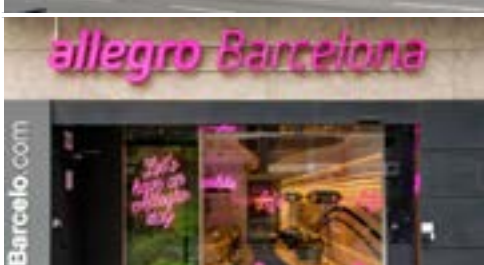
[ΔΕΙΤΕ ΠΛΗΡΟΦΟΡΙΕΣ ΓΙΑ ΤΟ ΞΕΝΟΔΟΧΕΙΟ](#)
[ΤΟΠΟΘΕΣΙΑ ΞΕΝΟΔΟΧΕΙΟΥ ΣΤΟ ΧΑΡΤΗ](#)



GARBI MILLENNI 4*

Parallel Avenue

[ΔΕΙΤΕ ΠΛΗΡΟΦΟΡΙΕΣ ΓΙΑ ΤΟ ΞΕΝΟΔΟΧΕΙΟ](#)
[ΤΟΠΟΘΕΣΙΑ ΞΕΝΟΔΟΧΕΙΟΥ ΣΤΟ ΧΑΡΤΗ](#)



HOTEL ALLEGRO 3*

Example

[ΔΕΙΤΕ ΠΛΗΡΟΦΟΡΙΕΣ ΓΙΑ ΤΟ ΞΕΝΟΔΟΧΕΙΟ](#)
[ΤΟΠΟΘΕΣΙΑ ΞΕΝΟΔΟΧΕΙΟΥ ΣΤΟ ΧΑΡΤΗ](#)



BEST AUTO HOGAR 3*

Parallel Avenue

[ΔΕΙΤΕ ΠΛΗΡΟΦΟΡΙΕΣ ΓΙΑ ΤΟ ΞΕΝΟΔΟΧΕΙΟ](#)
[ΤΟΠΟΘΕΣΙΑ ΞΕΝΟΔΟΧΕΙΟΥ ΣΤΟ ΧΑΡΤΗ](#)



ΒΟΥΔΑΠΕΣΤΗ

CITY BREAK

4 ΗΜΕΡΕΣ

Στην πρώτη σας επίσκεψη στη ρομαντική πόλη του Δούναβη, στην παραμυθένια πρωτεύουσα της Ουγγαρίας θα ανακαλύψετε τα ίχνη που άφησαν στην πόλη οι Μαγυάροι βασιλείς, οι Οθωμανοί κατακτητές, οι Αψβούργοι αυτοκράτορες αλλιά και το κομμουνιστικό καθεστώς. Θα περπατήσετε τις 8 γέφυρες που ενώνουν τις άλλοτε χωρισμένες από τον Δούναβη Βούδα και Πέστη και θα "αποβάλλετε" κάθε τι περιττό χαλαρώνοντας σε ένα από τα εκατοντάδες spa που έκαναν γνωστή την πόλη. Στη Βουδαπέστη επίσης θα βιώσετε την γοητευτική αντιπαράθεση του παλιού με το καινούριο. Στο πρόγραμμα έχουμε φροντίσει να δείτε τα καλύτερα σημεία εντός και εκτός πόλης και παράλληλα να έχετε ελεύθερο χρόνο για επισκέψεις που ενδιαφέρουν εσάς. Ο τοπικός μας συνοδός είναι μόνιμος κάτοικος Βουδαπέστης και θα σας δώσει κάθε απαραίτητη πληροφορία. Η Βουδαπέστη αποτελεί αγαπημένη μας "συνήθεια", καθώς κάθε χρόνο μας εμπιστεύεται μεγάλος αριθμός ταξιδιωτών για το ταξίδι στην Ουγγρική πρωτεύουσα.

- Απευθείας πτήσεις με των Wizzair/Ryanair
- Επίσημο Ελληόφωνο τοπικό ξεναγό, μόνιμο κάτοικο Βουδαπέστης
- Διαμονή στο κέντρο της πόλης με άμεση πρόσβαση με τα πόδια στην κεντρική αγορά
- Ξενάγηση By night & κρουαζιέρα στο Δούναβη
- Εκδρομή στα μαγευτικά Παραδουνάβια χωριά
- ΔΩΡΟ πεζή περιήγηση με τη βοήθεια τους έμπειρου ξεναγού μας

ΠΡΟΓΡΑΜΜΑ ΕΚΔΡΟΜΗΣ

1η ημέρα: Πτήση για Βουδαπέστη – Περιήγηση πόλης – Προαιρετική κρουαζιέρα στο Δούναβη

Συγκέντρωση στο αεροδρόμιο και επιβίβαση στην πτήση μας για την πρωτεύουσα της Ουγγαρίας, τη μαγευτική Βουδαπέστη. Άφιξη και εκεί θα μας περιμένει ο έμπειρος συνεργάτης μας. Θα κατευθυνθούμε προς το κέντρο, ξεκινώντας την περιήγηση από την μνημειώδη πλατεία των Ηρώων με το μνημείο της Χιλιετηρίδας, όπου θα γνωρίσουμε την ιστορία της χώρας. Στη συνέχεια, θα επισκεφτούμε τον καθεδρικό ναό του Αγίου Στεφάνου, τη λεωφόρο του Andrássy με την Όπερα και τα καθοδιατηρημένα κτήρια, το ογκώδες Νεογοθτικού ρυθμού Κοινοβούλιο και τις γέφυρες που ενώνουν τη Βούδα με την Πέστη. Αμέσως μετά θα περάσουμε στη Βούδα, όπου θα θαυμάσουμε το Κάστρο, το άγαλμα της Ελευθερίας, την Εθνική Πανακothήκη, τον πύργο των Ψαράδων και τον ιστορικό ναό του Matthias (όπου στέφονταν οι Ούγγροι βασιλιάδες). Στη συνέχεια, μετάβαση στο λόφο Gellert, από όπου θα θαυμάσουμε την πανοραμική θέα της Βούδας και της Πέστης με τον Δούναβη. Στη συνέχεια, ο αρχηγός θα μας μεταφέρει στο ξενοδοχείο διαμονής μας και θα μας δώσει όλες τις απαραίτητες βασικές πληροφορίες για την πόλη. Για το βράδυ, σας προτείνουμε μία νυχτερινή βόλτα, κρουαζιέρα στο Δούναβη, όπου θα θαυμάσετε τα αξιοθέατα κάτω από τα φώτα της πόλης, όπου βέβαια δεσπόζει το μεγαλοπρεπές Κοινοβούλιο. Διανυκτέρευση.

2η ημέρα: Εκδρομή στα Παραδουνάβια Χωριά & Τσιγγάνικα Βιολιά

Πρωινό και σήμερα θα έχουμε την ευκαιρία να πραγματοποιήσουμε μία υπέροχη προαιρετική εκδρομή για να γνωρίσουμε τα πανέμορφα χωριά κατά μήκος του Δούναβη. Η διαδρομή είναι απαρámιλλης ομορφιάς, συνεχώς δίπλα στον Δούναβη. Πρώτος μας σταθμός η παλιά πρωτεύουσα της Ουγγαρίας, το Εστεργκομ. Επίσκεψη στην εκκλησία του Αγ. Στεφάνου και στον εκκλησιαστικό θησαυρό των Ούγγρων. Συνεχίζουμε για το Βίσεγκραντ, γενέτειρα του Καρλομάγνου, ενώ αργότερα θα καταλήξουμε στον Άγιο Ανδρέα, με τη μεσαιωνική ατμόσφαιρα που ανέκαθεν προσέληκε τους καλλιτέχνες από όλη την κεντρική Ευρώπη. Ελεύθερος χρόνος για καφέ, φαγητό και για αγορές μιας και εκεί θα βρείτε τα πιο ιδιαίτερα αναμνηστικά. Στη συνέχεια, επιστροφή στο ξενοδοχείο. Το βράδυ ελάτε προαιρετικά μαζί μας σε ένα από τα highlights του ταξιδιού, ένα διαφορετικό δείπνο σε Ουγγαρέζικη παραδοσιακή ταβέρνα, όπου το πικάντικο γκούλας και τα τσιγγάνικα βιολιά θα σας γοητεύσουν.

3η ημέρα: Βουδαπέστη – Πεζή περιήγηση στις μαγικές γωνιές της πόλης (Πάρκο της πόλης – Διαδρομή με το ιστορικό πρώτο βαγόνι μετρό της Ουγγαρίας – Σκεπαστή αγορά – Váci Utca)

Πρωινό στο ξενοδοχείο μας και σήμερα θα κινηθούμε στην πόλη χρησιμοποιώντας τα μέσα μαζικής μεταφοράς με τη βοήθεια του έμπειρου συνοδού μας, ώστε να γνωρίσουμε τα απόκρυφα σημεία της μαγικής αυτής πόλης. Θα κατευθυνθούμε στο Πάρκο της Πόλης (Varosliiget) στα Ουγγρικά, είναι ένας αγαπημένος προορισμός τόσο για τους ντόπιους όσο και για τους επισκέπτες της Βουδαπέστης, χάρη στα πολλά σημεία ενδιαφέροντος που θα βρείτε εκεί. Διάφορα μουσεία, Ζωολογικός κήπος, το Κάστρο Vajdahunyad, τα διάσημα Ιαματικά Λουτρά Σέτσενι, η Πλατεία Ηρώων και άλλα πολλά που σε συνδυασμό με το καταπράσινο τοπίο, καθιστούν την επίσκεψη απαραίτητη. Στη συνέχεια θα μπούμε στην πρώτη γραμμή μετρό της Βουδαπέστης που λειτούργησε το 1896 και θα μεταβούμε στην περίφημη σκεπαστή αγορά αγορά της Βουδαπέστης. Έπειτα θα έχουμε ελεύθερο χρόνο στη διάθεσή μας στον κεντρικό πεζόδρομο Váci Utca για να πραγματοποιήσουμε τις αναμνηστικές αγορές μας και να δειπνήσουμε σε ένα από τα περίφημα ουγγρικά εστιατόρια.

4η ημέρα: Μεταφορά στο αεροδρόμιο και πτήση επιστροφής

Αφύπνιση και μεταφορά στο αεροδρόμιο της Βουδαπέστης, άφιξη και επιβίβαση στην πτήση επιστροφής μας, γεμάτοι μοναδικές εικόνες, υπέροχες φωτογραφίες και πολλά χαμόγελα από αυτό το μαγικό ταξίδι μας.

ΒΟΥΔΑΠΕΣΤΗ

CITY BREAK



Σημειώσεις:

- Οι τιμές είναι δυναμικές και υπόκεινται συνεχώς σε μεταβολές βάσει, διαθεσιμότητας σε εισιτήρια/ξενοδοχεία και επιβεβαιώνονται με την κράτηση.
- Η ροή του προγράμματος ενδέχεται να διαφοροποιηθεί χωρίς να παραληφθεί κάτι.
- Για την πραγματοποίηση των προαιρετικών εκδρομών απαιτείται ελάχιστη συμμετοχή.

Προαιρετικές Υπηρεσίες:

- Προτεινόμενη ταξιδιωτική ασφάλιση Extra I + Covid19: 20€/άτομο, για περισσότερες πληροφορίες πατήστε [εδώ](#).
- Προτεινόμενη ταξιδιωτική ασφάλιση Extra II + Covid19: 25€/άτομο, για περισσότερες πληροφορίες πατήστε [εδώ](#).
- Κρουαζιέρα στο Δούναβη : 35€ενήλικες & 25€ παιδιά (συμπεριλαμβάνεται η μεταφορά & η ξενάγηση εν πλω)
- Τσιγγάνικα Βιολιά : 50€-60€ενήλικες & 30€-40€ παιδιά (συμπεριλαμβάνεται η μεταφορά)
- Ημερήσια εκδρομή στα Παραδουνάβια χωριά : 60€/ ενήλικες & 40€ παιδιά

ΠΕΡΙΛΑΜΒΑΝΟΝΤΑΙ:

- Αεροπορικά εισιτήρια με απευθείας πτήσεις της Wizzair και της RYANAIR
- Πρωινό καθημερινά
- Μία χειραποσκευή έως 10 κιλά με διαστάσεις 55x40x23εκ.
- Μία μικρή τσάντα διαστάσεων 40x30x20εκ.
- Διαμονή στο ξενοδοχείο της επιλογής σας
- Πρωινό καθημερινά
- Μετακινήσεις με λεωφορείο πολυτελείας
- Περιηγήσεις σύμφωνα με το πρόγραμμα
- Έμπειρος αρχηγός- συνοδός του γραφείου μας.
- Ασφάλεια αστικής ευθύνης.

ΔΕΝ ΠΕΡΙΛΑΜΒΑΝΟΝΤΑΙ:

- Είσοδοι σε μουσεία, αρχαιολογικούς χώρους και γενικά όπου απαιτείται
- Φόροι αεροδρομίων και επίναυλοι καυσίμων
- Δημοτικοί φόροι ξενοδοχείων
- Ό,τι αναφέρεται στο πρόγραμμα ως προαιρετικό ή προτεινόμενο.
- Φόροι αεροδρομίων & επίναυλοι καυσίμων (και λοιπά) 165€

ΞΕΝΟΔΟΧΕΙΑ / ΤΟΠΟΘΕΣΙΣ



MARMARA HOTEL 4*

[ΔΕΙΤΕ ΠΛΗΡΟΦΟΡΙΕΣ ΓΙΑ ΤΟ ΞΕΝΟΔΟΧΕΙΟ](#)
[ΤΟΠΟΘΕΣΙΑ ΞΕΝΟΔΟΧΕΙΟΥ ΣΤΟ ΧΑΡΤΗ](#)



ATRIUM FASHION 4*

[ΔΕΙΤΕ ΠΛΗΡΟΦΟΡΙΕΣ ΓΙΑ ΤΟ ΞΕΝΟΔΟΧΕΙΟ](#)
[ΤΟΠΟΘΕΣΙΑ ΞΕΝΟΔΟΧΕΙΟΥ ΣΤΟ ΧΑΡΤΗ](#)



NOVOTEL CENTRUM 4*

[ΔΕΙΤΕ ΠΛΗΡΟΦΟΡΙΕΣ ΓΙΑ ΤΟ ΞΕΝΟΔΟΧΕΙΟ](#)
[ΤΟΠΟΘΕΣΙΑ ΞΕΝΟΔΟΧΕΙΟΥ ΣΤΟ ΧΑΡΤΗ](#)



SOHO BOUTIQUE 4*

[ΔΕΙΤΕ ΠΛΗΡΟΦΟΡΙΕΣ ΓΙΑ ΤΟ ΞΕΝΟΔΟΧΕΙΟ](#)
[ΤΟΠΟΘΕΣΙΑ ΞΕΝΟΔΟΧΕΙΟΥ ΣΤΟ ΧΑΡΤΗ](#)



ΒΕΡΟΛΙΝΟ

CITY BREAK

4 ΗΜΕΡΕΣ

ΒΕΡΟΛΙΝΟ - ΠΑΝΟΡΑΜΙΚΗ ΞΕΝΑΓΗΣΗ - TIERGARTEN - NIGHT WALK
ΝΗΣΙ ΜΟΥΣΕΙΩΝ - ΚΗΠΟΙ ΤΟΥ ΠΑΛΑΤΙΟΥ CHARLOTTENBURG - ΠΑΛΑΤΙΑ
ΣΑΝ ΣΟΥΣΙ

ΠΡΟΓΡΑΜΜΑ ΕΚΔΡΟΜΗΣ

1η ημέρα: ΘΕΣ/ΝΙΚΗ - ΒΕΡΟΛΙΝΟ - ΠΑΝΟΡΑΜΙΚΗ ΞΕΝΑΓΗΣΗ - TIERGARTEN - NIGHT WALK

Συγκέντρωση στο αεροδρόμιο και πτήση για Βερολίνο. Στην άφιξη στο αεροδρόμιο, μας περιμένει η Συνοδός της εκδρομής, μόνιμος κάτοικος Βερολίνου η οποία θα φροντίσει να πάρουμε μια αξέχαστη εμπειρία από την όμορφη πόλη. Στη διαδρομή για το ξενοδοχείο θα μας δώσει τις πρώτες απαραίτητες πληροφορίες και θα ξεκινήσουμε τη πανοραμική ξενάγηση της πόλης. Μέσα από την αρμονική συνύπαρξη της ιστορικής και της μοντέρνας αρχιτεκτονικής θα εκτυλίσσονται οι ιστορικές στιγμές, που σφράγισαν την τωρινή εικόνα του σύγχρονου Βερολίνου. Από την πύλη του Βραδεμβούργου έως την λεωφόρο Καρλ Μαρξ εναλλιάσσονται τα μνημεία της βασιλικής εποχής με τα κτίρια του σοσιαλιστικού ρεαλισμού από το κομμουνιστικό παρελθόν της πόλης, ενώ κοντά στο πέρασμα του Τσεκ ποιντ Τσάρλντ τα απομεινάρια του τείχους, σας μεταφέρουν στα γεγονότα του ψυχρού πολέμου. Διασχίζοντας την επιβλητική λεωφόρο της 17ης Ιουνίου απολαμβάνετε τη στήλη της Νίκης και το κεντρικό πάρκο της πόλης, το Tiergarten. Τα δημόσια πάρκα και κήποι του Βερολίνου δεν είναι ούτε ένα ούτε δύο, αλλά 2.500. Γι' αυτό είναι δύσκολο να επιλέξει κανείς πού θα πρωτοπάει. Μια πρώτη διαλογή με γεωγραφικά κριτήρια λέει ότι το «πράσινο» διαμάντι του Mitte είναι το Tiergarten, με τον Ζωολογικό Κήπο, τις γωνιές για μπάρμπεκιου, πικνίκ και τις καλοκαιρινές λίμνες. Στη συνέχεια θα τακτοποιηθούμε στα δωμάτια. Το βράδυ θα περιηγηθούμε στην Alexanderplatz με το παγκόσμιο ρολόι, το συντριβάνι του Ποσειδώνα και τον επιβλητικό τηλεοπτικό πύργο του Βερολίνου. Όσοι επιθυμούν μπορούν συνεχίσουν την νυχτερινή τους περιήγηση στο διάσημο Ice Bar Berlin. Τυλιχτείτε πρώτα με τα παρεχόμενα μπουφάν και γάντια για να σας κρατήσουν ζεστούς και μπίτε σε μια παγωμένη χώρα των θαυμάτων (εισοδος με 3 ποτά 25 ευρώ). Εναλλακτικά μπορείτε να επισκεφθείτε το μεγαλύτερο street food event το οποίο διοργανώνεται κάθε Πέμπτη στο Markthalle Neun, στην περιοχή Kreuzberg, όπου οι ειδικοί του street food του Βερολίνου συγκεντρώνονται για να δοκιμάσουν μερικά από τα καλύτερα φαγητά και ποτά από τη Γερμανία και όχι μόνο.

2η ημέρα: ΞΕΝΑΓΗΣΗ ΠΟΛΗΣ - ΝΗΣΙ ΜΟΥΣΕΙΩΝ - ΕΜΠΟΡΙΚΑ ΚΕΝΤΡΑ

Παίρνουμε ένα καλό πρωινό στο ξενοδοχείο και ξεκινάμε για ξενάγηση της πόλης. Θα ξεκινήσουμε με μια από τις σημαντικότερες επισκέψεις του ταξιδιού μας, αυτή στο περίφημο "νησί των μουσείων". Ενα συγκρότημα μουσείων κυριολεκτικά σε ένα νησί στον ποταμό Σπρέε, στο κέντρο της πόλης, με πιο δημοφιλές το γνωστό Μουσείο της Περγάμου, τον καθεδρικό ναό αλλά και μια νέα, δυναμική άφιξη στη μουσειακή σκηνή του Βερολίνου, το Humboldt Forum το οποίο στεγάζεται στο Ανάκτορο

του Βερολίνου, δηλαδή σε ένα κτίριο με ιστορία ταραγμένη όσο και η ίδια η πόλη. Κύρια κατοικία της δυναστείας Hohenzollern, καταστράφηκε από τους Ανατολικογερμανούς, για να ανακατασκευαστεί και να εγκαινιαστεί τον περασμένο Ιούλιο ως ένα μουσείο που εστιάζεται στη μευρωπαϊκή τέχνη: τις μάσκες από το Καμερούν, τα φιλντισένια αντικείμενα από τη Ναμίμπια, τα θρησκευτικά τελετουργικά της Ινδίας και τις ιαπωνικές ιεροτελεστίες του τσαγιού. Το μουσείο της Περγάμου από την άλλη ξεκίνησε τη λειτουργία του το 1930 και έχει πάνω από 1 εκατομμύριο επισκέπτες ετησίως. Προφανώς, ανάμεσα σε άλλα, θα δούμε το τμήμα των ελληνικών εκθεμάτων, όπου δεσπόζουν η αγορά της Αρχαίας Μιλήτου και ο βωμός της Περγάμου. Θα επισκεφτούμε το νέο χώρο, το <Πανόραμα Περγάμου>, όπου πλέον μία από τις πιο μεγάλες συλλογές Ελληνικών Αρχαιοτήτων είναι στη διάθεση των επισκεπτών μ' έναν ειδικό συναρπαστικό τρόπο: η πλέον σύγχρονη Τεχνολογία στα χέρια και στα πόδια μας με υπερούχχονα μέσα 3D! Προεραϊτικά, αν το επιτρέπει ο καιρός, θα σας προτείνουμε να μας ακολουθήσετε και να απολαύσετε μια χαλαρωτική κρουαζιέρα μεσκάφος στο Βερολίνο και εξερευνήστε τα κυριότερα σημεία της πόλης από το νερό. Ακούστε ενδιαφέροντα στοιχεία για τη γερμανική πρωτεύουσα και απολαύστε ένα ελαφρύ γεύμα στο σκάφος, Δείτε την κυβερνητική περιοχή, το παλάτι Bellevue και τον κεντρικό σταθμό του Βερολίνου. Ο χρόνος μετά είναι στη διάθεσή σας. Με την καθοδήγηση του συνοδού, δείτε ατομικά τα μέρη που σας ενδιαφέρουν. Από την πύλη του Βραδεμβούργου έως την λεωφόρο Καρλ Μαρξ εναλλιάσσονται τα μνημεία της βασιλικής εποχής με τα κτίρια του σοσιαλιστικού ρεαλισμού από το κομμουνιστικό παρελθόν της πόλης, ενώ κοντά στο πέρασμα του Τσεκ ποιντ Τσάρλντ τα απομεινάρια του τείχους, σας μεταφέρουν στα γεγονότα του ψυχρού πολέμου. Διασχίζοντας την επιβλητική λεωφόρο της 17ης Ιουνίου απολαμβάνετε τη στήλη της Νίκης και το κεντρικό πάρκο της πόλης, το Tiergarten. Τα δημόσια πάρκα και κήποι του Βερολίνου δεν είναι ούτε ένα ούτε δύο, αλλά 2.500. Γι' αυτό είναι δύσκολο να επιλέξει κανείς πού θα πρωτοπάει. Μια πρώτη διαλογή με γεωγραφικά κριτήρια λέει ότι το «πράσινο» διαμάντι του Mitte είναι το Tiergarten, με τον Ζωολογικό Κήπο, τις γωνιές για μπάρμπεκιου και πικνίκ, και τις λίμνούλες που μετατρέπονται σε πίστες για ice-skating τους χειμερινούς μήνες. Τα εμπορικά κέντρα του Βερολίνου είναι διάσπαρτα σε ολόκληρη την πόλη. Βρίσκονται κυρίως κοντά στην Unter den Linden και στους κάθετους σε αυτή δρόμους όπως η Friedrichstrasse, αλλά και στην Kurfurstendamm, στο Charlottenburg ή στην Potsdamer Platz. Το πιο γνωστό πολυκατάστημα του Βερολίνου είναι το KaDeWe επί της οδού Kurfurstendamm. Οι Galeries Lafayette στην οδό Friedrichstrasse, τογαλλικό πολυκατάστημα με τον εντυπωσιακό από αρχιτεκτονικής άποψης κώνο στο κέντρο του και το πολυτελές Quartier 206 αξίζουν επίσης μια επίσκεψη. Εναλλακτικά θα σας προτείνουμε να επισκεφθείτε ένα από τα τρία αξιοθέατα αναψυχής του Βερολίνου και ζήστε στιγμές που δεν θα ξεχάσετε ποτέ. Το SEA LIFE Berlin, το Berlin Dungeon και το Madame Tussauds Berlin αλλά και το Berlin Story Bunker όπου μπορείτε να βυθιστείτε στην πολυτάραχη ιστορία της πόλης σε ένα πραγματικό καταφύγιο από τον Δεύτερο παγκόσμιο πόλεμο. Η ξενάγηση μέσα στο καταφύγιο έκτασης 6500 τετραγωνικών μέτρων αναπαράγει μερικά από τα διαβόητα γεγονότα στη γερμανική ιστορία που οδήγησαν στην αυτοκτονία του Χίτλερ. Τέλος για τους λάτρεις της σύγχρονης Ιστορίας προτείνουμε ανεπιφύλακτα το μουσείο DDR, το οποίο δείχνει με ιδιαίτερα διαδραστικό τρόπο τη ζωή στην Ανατολική Γερμανία.

3η ημέρα: ΒΒΕΡΟΛΙΝΟ - ΠΕΡΙΗΓΗΣΗ ΣΤΟ SCHEUNEN-VIERTEL ΚΗΠΟΙ ΤΟΥ ΠΑΛΑΤΙΟΥ CHARLOTTENBURG - ΠΟΤΣΕΝΤΑΜ - ΠΟΤΑΜΟΣ ΧΑΒΕΛ ΠΑΛΑΤΙΑ ΣΑΝ ΣΟΥΣΙ (ΠΡΟΑΙΡΕΤΙΚΗ ΕΚΔΡΟΜΗ)

BEROLINO

CITY BREAK



Σήμερα μπορείτε να αξιοποιήσετε τον χρόνο σας με τον τρόπο που επιθυμείτε. Μη διστάσετε να πάρετε πληροφορίες από τον τοπικό σας φίλο! Εναλλακτικά μπορείτε να μας ακολουθήσετε στην ολόημερη προαιρετική εκδρομή στο ιστορικό Πότσταμ όπου δεσπόζουν τα βασιλικά ανάκτορα του Κάιζερ Γουλιέλμου και του Φρειδερίκου Β΄, έχοντας κάνει πρώτα μια στάση στο Charlottenburg με το βαρύβασιλικό παρελθόν, όπου ξεχωρίζει ο μπαρόκ – και πολύ τουριστικός – κήπος του παλατιού Schloss Charlottenburg. Εδώ δεν θα κάνετε απλώς μια βόλτα στη φύση, αλλά και μια ανασκόπηση στην ιστορία της κηποτεχνίας και της αρχιτεκτονικής τοπίου των τελευταίων 300 χρόνων. Επειτα από μια αξέχαστη ξενάγηση θα περάσουμε από δρόμους με ιδιαίτερα ιστορικά γεγονότα και ψυχροπολεμικά δράματα (όπως η γέφυρα των κατασκόπων) αλλά και όμορφα μέρη όπως οι υδροβιότοποι του ποταμού Χάβελ, φτάνουμε στην πρωτεύουσα του γερμανικού κρατιδίου του Βρανδεμβούργου, στα 26 χλμ νοτιοδυτικά του Βερολίνου. Αποτελεί σημαντικό μέρος της ευρωπαϊκής πολιτιστικής, ιστορίας ενώ κύριο χαρακτηριστικό του είναι το σύμπλεγμα των παλατιών του Σαν Σουσί, κέντρο παγκόσμιας κληρονομιάς από την Ουνέσκο. Ένα ακόμη ορόσημο του Πότσταμ, είναι η Ολλανδική συνοικία, χτισμένη μεταξύ 1733 - 1742 από τεχνίτες μετανάστες, καθώς και η ρώσικη συνοικία με τα καλλιτεχνικά ξύλινα σπίτια και τους γραφικούς κήπους. Επιστροφή στο ξενοδοχείο. Το απόγευμα και εφόσον οι καιρικές συνθήκες το επιτρέπουν, θα περιηγηθούμε στη συνοικία Scheunenviertel, που σημαίνει κυριολεκτικά "η γειτονιά των αχυρώνων" και κατοικήθηκε κυρίως από εβραίους από το 1737 και μετά, στο Βερολίνο. Οι κάτοικοι της περιοχής αυτής χτυπήθηκαν όσο κανείς από τη μιζέρια, τη φτώχεια, τις ταπεινώσεις και τις εφόδους της χιτλερικής αστυνομίας πριν από την "Τελική λύση". Όμως ακόμη και σήμερα, η συνοικία μαρτυρά τον πολιτιστικό πλούτο

της εβραϊκής κοινότητας που έζησε εκεί πριν τον Β Παγκόσμιο Πόλεμο. Η περιοχή δε θυμίζει σε τίποτα το υπόλοιπο Βερολίνο με τους φαρδείς και ατέλειωτους δρόμους που μπορεί κανείς να διασχίσει και με ποδήλατο. Στη γειτονία Scheunenviertel, αντίθετα, οι δρόμοι είναι στενοί και δαιδαλώδεις. μικροί κήποι ξεφυτρώνουν εδώ και εκεί. Τα κτήρια έχουν δύο-τρεις ορόφους το πολύ ενώ τα περισσότερα διαθέτουν εσωτερικές αυλές, γεμάτες, παλαιότερα, από μικρές βιοτεχνίες γούνας και σιδήρου. Σήμερα το Scheunenviertel είναι μια πολυσύχναστη περιοχή, με παλιά οικιστικά κτίρια και γκαλερί τέχνης να περιβάλλουν την πλατεία Rosa-Luxemburg-Platz, όπου ο αναπαλαιωμένος χώρος παραστάσεων Volksbühne παρουσιάζει παραγωγές πειραματικού θεάτρου. Σε μικρή απόσταση, ο κινηματογράφος του 1929 Babylon προβάλλει ταινίες σινεφίλ και φιλοξενεί το Διεθνές Φεστιβάλ Κινηματογράφου του Βερολίνου. Πλήθη κόσμου κατακλύζουν τα υπαίθρια καφέ και μπαρ στις αυλές του συγκροτήματος Hackesche Höfe μέρα και νύχτα, ενώ στους κοντινούς δρόμους υπάρχουν μοντέρνες μπουτίκ.

4^η ημέρα: ΒΕΡΟΛΙΝΟ - ΠΤΗΣΗ ΕΠΙΣΤΡΟΦΗΣ

Παίρνοντας ένα καλό πρωινό, ετοιμάζουμε βαλίτσες και επιβιβάζομαστε στο λεωφορείο για την μεταφορά μας στο αεροδρόμιο για την πτήση επιστροφής με τις καλύτερες εντυπώσεις...

Σημειώσεις:

- Οι τιμές είναι δυναμικές και υπόκεινται συνεχώς σε μεταβολές βάσει, διαθεσιμότητας σε εισιτήρια/ξενοδοχεία και επιβεβαιώνονται με την κράτηση.
- Η ροή του προγράμματος ενδέχεται να διαφοροποιηθεί χωρίς να παραληφθεί κάτι.
- Για την πραγματοποίηση των προαιρετικών εκδρομών απαιτείται ελάχιστη συμμετοχή.

Προαιρετικές Υπηρεσίες:

- Προτεινόμενη ταξιδιωτική ασφάλιση Extra I + Covid19: 20€/άτομο, για περισσότερες πληροφορίες πατήστε [εδώ](#).
- Προτεινόμενη ταξιδιωτική ασφάλιση Extra II + Covid19: 25€/άτομο, για περισσότερες πληροφορίες πατήστε [εδώ](#).
- Προαιρετική εκδρομή στο Πότσταμ: 60€ ενήλικας, 40€ παιδί

ΠΕΡΙΛΑΜΒΑΝΟΝΤΑΙ:

- Αεροπορικά εισιτήρια με απευθείας πτήσεις της RYANAIR
- Αποσκευές : 1 προσωπικό αντικείμενο (40x20x25εκ) και μία χειραποσκευή 10kg ανά άτομο (55x40x20εκ)
- Διαμονή για 3 διαν/σεις στο ξενοδοχείο που θα επιλέξετε με πρωινό καθημερινά στο ξενοδοχείο
- Μεταφορές - περιηγήσεις με πολυτελές λεωφορείο σύμφωνα με το πρόγραμμα
- Συνοδός εκδρομής
- Ασφάλεια αστικής ευθύνης

ΔΕΝ ΠΕΡΙΛΑΜΒΑΝΟΝΤΑΙ:

- Φόροι αεροδρομίων & επίναυλοι καυσίμων (και λοιπά): 145€
- Εισιτήρια εισόδων σε αξιοθέατα & προαιρετικές δραστηριότητες
- Δημοτικοί φόροι πόλεως



PARK INN ALEXANDERPLATZ 4*

[ΔΕΙΤΕ ΠΛΗΡΟΦΟΡΙΕΣ ΓΙΑ ΤΟ ΞΕΝΟΔΟΧΕΙΟ](#)
[ΤΟΠΟΘΕΣΙΑ ΞΕΝΟΔΟΧΕΙΟΥ ΣΤΟ ΧΑΡΤΗ](#)



H4 BERLIN ALEXANDERPLATZ 4*

[ΔΕΙΤΕ ΠΛΗΡΟΦΟΡΙΕΣ ΓΙΑ ΤΟ ΞΕΝΟΔΟΧΕΙΟ](#)
[ΤΟΠΟΘΕΣΙΑ ΞΕΝΟΔΟΧΕΙΟΥ ΣΤΟ ΧΑΡΤΗ](#)



ΠΡΑΓΑ

ΜΕΣΑΙΩΝΙΚΟ ΠΑΡΑΜΥΘΙ

ΤΑΞΙΔΙ ΣΤΟΝ ΠΑΡΑΜΥΘΟΚΟΣΜΟ ΤΗΣ ΧΡΥΣΗΣ ΠΟΛΗΣ

Παλιά πόλη & Καστρούπολη Πράγας – Κάρλοβι Βάρι – Δρέσδη – Μπρατισλάβα

5 ΗΜΕΡΕΣ

Ένα ταξίδι στην Πράγα δεν χρειάζεται ιδιαίτερες συστάσεις. Πρόκειται για μια πόλη που έχει πολλά να προσφέρει, για αυτό άλλωστε χιλιάδες τουρίστες από ολόκληρο τον κόσμο την επισκέπτονται κάθε χρόνο. Υπέροχα αξιοθέατα, πλούσια ιστορία, μεσαιωνικά κάστρα, ιδιαίτερες τοπικές γεύσεις, κοσμοπολίτικη ζωή, εορταστικές αγορές, υπέροχες εξορμήσεις στην επαρχία και μια μοναδική στολισμένη κεντρική πλατεία. Μια από τις πιο όμορφες πόλεις της Ευρώπης, θα γίνει το ορμητήριο σας για την εξερεύνηση της ευρύτερης περιοχής, με τις μεσαιωνικές πόλεις και το απaráμιλλησ ομορφιάς φυσικό περιβάλλον να συνθέτουν ένα μοναδικό σκηνικό. Από τη μια, εντυπωσιακά κάστρα και απ' την άλλη, μεσαιωνικά αρχοντικά, που αντικρίζουν το φως της αναγέννησης στα νερά του ποταμού Μολδάβα. Η Πράγα του Κάφκα, της «βελιούδινης επανάστασης», της χαράς αλλά και των ταραχών, είναι μια πόλη που σίγουρα θα αργήσετε να ξεχάσετε... Μια όμορφη περιπέτεια ξεκινά!

Ελάτε μαζί μας στην Πράγα γιατί:

- Τα ξενοδοχεία που έχουμε εξασφαλίσει για εσάς έχουν πολύ καλή σχέση ποιότητας-τιμής
- Επιλέξαμε τα σημαντικότερα αξιοθέατα για να σας ξεναγήσουμε και παράλληλα υπάρχει χρόνος για να τον αξιοποιήσετε με τον τρόπο που επιθυμείτε
- Έχουμε προ κρατημένες αεροπορικές θέσεις με απευθείας πτήσεις
- Χρησιμοποιούμε τους καλύτερους Ελλήφωνους τοπικούς ξεναγούς
- Ετοιμάσαμε για εσάς και διαφορετικές εμπειρίες όπως Κρουαζιέρα στο Μολδάβα και Μαύρο θέατρο.

ΠΡΟΓΡΑΜΜΑ ΕΚΔΡΟΜΗΣ

1^η ημέρα: ΑΠΕΥΘΕΙΑΣ ΠΤΗΣΗ ΓΙΑ ΠΡΑΓΑ - ΞΕΝΑΓΗΣΗ ΠΟΛΗΣ

Συγκέντρωση στο αεροδρόμιο και αναχώρηση για την πόλη των 100 πύργων. Η πανέμορφη αυτή πόλη είναι χτισμένη στον ποταμό Μολδάβα, στην κεντρική Βοημία και εύστοχα αποκαλείται επίσης «η χρυσή πόλη» και «μπτέρα των πόλεων». Δεν είναι τυχαίο που από το 1992, το ιστορικό κέντρο της Πράγας ανήκει στον κατάλογο μνημείων παγκόσμιας κληρονομιάς της UNESCO. Άφιξη και αρχίζουμε αμέσως την γνωριμία με το σημαντικότερο αρχιτεκτονικό μνημείο της Ευρώπης. Θα ξεκινήσουμε με την κοσμοπολίτικη πλατεία της παλιάς πόλης. Εδώ θα βρεθείτε αρκετές φορές και θα καταλάβετε αμέσως τους λόγους! Θα δούμε στη βόλτα μας όμορφα κτίρια, παλιά παλάτια όπως αυτό του Κίνσκι, την επιβλητική βασιλική εκκλησία της Παναγίας του Τιν, γνωστή για τους δύο πύργους του Αδάμ και της Έβας και την εκκλησία του Αγ. Νικολάου. Θα θαυμάσουμε την Εβραϊκή συνοικία με την παλιά και τη νέα συναγωγή, το παλιό Δημαρχείο με το φημισμένο αστρονομικό ρολόι, το νέο δημαρχείο και θα φτάσουμε στην περίφημη πέτρινη γέφυρα του Καρόλου του IV. Στη συνέχεια θα δούμε τον Πύργο της Πυρίτιδας, την πλατεία Vaclav σημείο συνάντησης των κατοίκων της Πράγας και το επιβλητικό κτίριο, το οποίο στεγάζει το μουσείο Φυσικής Ιστορίας. Λίγος χρόνος για μια πρώτη γνωριμία και μεταφορά στο ξενοδοχείο. Το βράδυ μπορείτε να δειπνήσετε σε τυπικές Τσέχικες μπυραρίες με τοπικές σπεσιαλιτέ όπως το γευστικό κότσι αλλά και τη μπάρα παραγωγής τους ή στα φημισμένα τζαζ κλαμπ της πόλης. Ο συνοδός μας είναι εκεί για κάθε απαραίτητη πληροφορία.

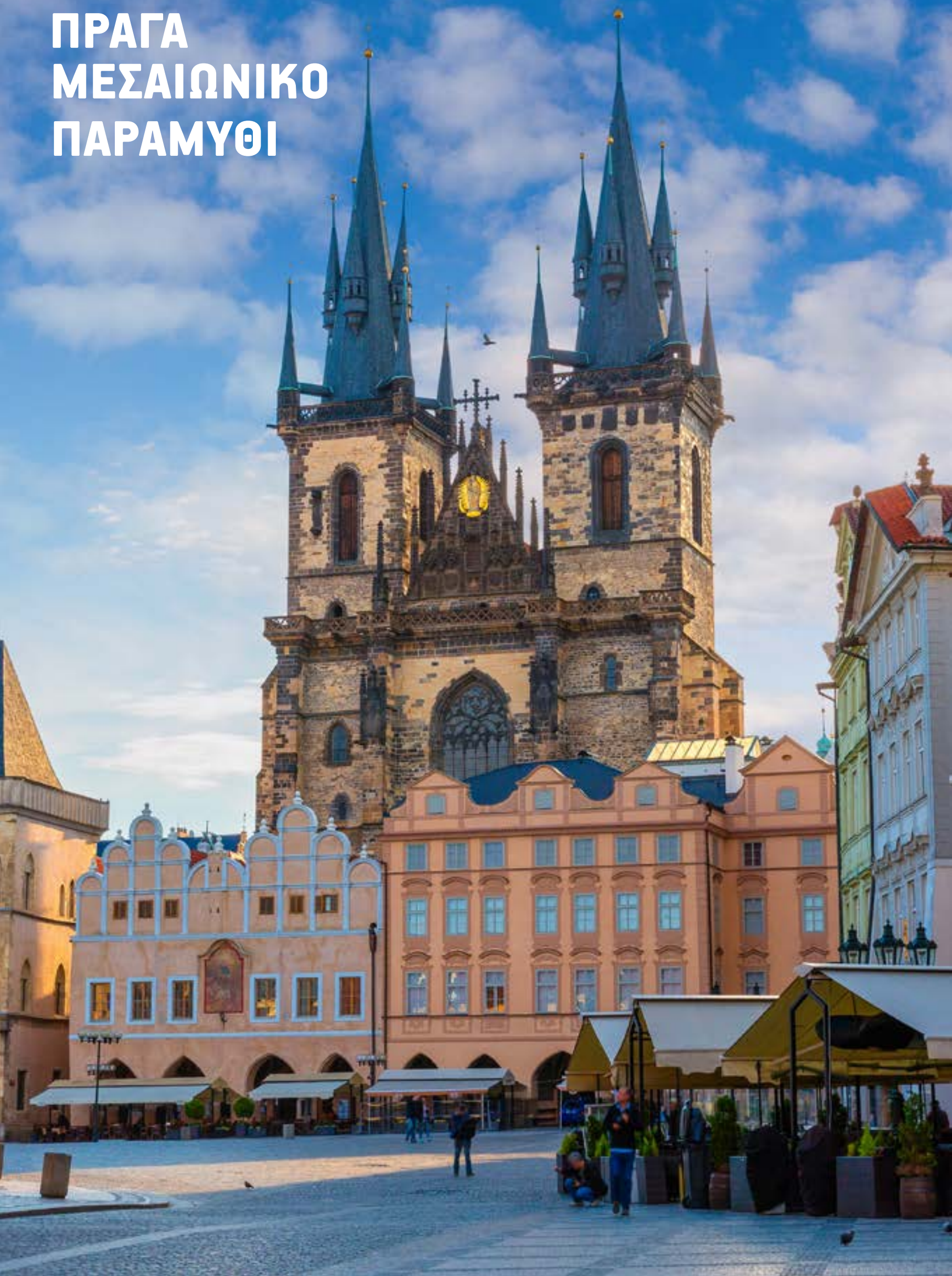
2^η ημέρα: ΣΤΡΑΧΟΒ - ΛΟΡΕΤΟ - ΚΑΣΤΡΟΥΠΟΛΗ - ΑΓΙΟΣ ΒΙΤΟΣ - ΓΕΦΥΡΑ ΚΑΡΟΛΟΥ - ΠΑΛΙΑ ΠΟΛΗ - ΚΡΟΥΑΖΙΕΡΑ ΣΤΟ ΜΟΛΔΑΒΑ - ΜΑΥΡΟ ΘΕΑΤΡΟ

Παίρνουμε ένα καλό πρωινό στο ξενοδοχείο και η ξενάγηση μας θα ξεκινήσει με δύο από τα σημαντικότερα μνημεία της Πράγας, το μοναστήρι του Στράχοβ και το Λορέτο έναν από τους δημοφιλέστερους χώρους προσκύνησης της χώρας. Συνεχίζουμε με ξενάγηση στην Καστρούπολη (Hrant Sani), την Ακρόπολη της πόλης η οποία στεφανώνει τον λόφο της Mala Strana. Θα δούμε το ανάκτορο Schwarzenberg, το παλιό ανάκτορο των βασιλέων της Βοημίας μετέπειτα κατοικία της Μαρίας Θηρεσίας και σημερινό προεδρικό μέγαρο. Ακολουθεί ο επιβλητικός καθεδρικός ναός του Αγίου Βίτου, ο παλαιότερος γοτθικός καθεδρικός ναός στην κεντρική Ευρώπη και το παρεκκλήσι του Αγίου Βάτσαβ, προστάτη της χώρας. Θα περάσουμε από την εκκλησία του Αγίου Γεωργίου και τα παλάτια που διέμεναν οι Βασιλιάδες της Βοημίας. Συνεχίζουμε την πορεία μας με το "μικρό μέρος" (Μάλα Στράνα) μία από τις παλαιότερες ιστορικές συνοικίες στην Πράγα όπου θα θαυμάσουμε εξωτερικά την επιβλητική μπαρόκ εκκλησία του Αγ.Νικολάου και θα περπατήσουμε από την γραφική Γοτθική γέφυρα του Καρόλου μέσα από τα μεσαιωνικά δρομάκια της "Βασιλικής οδού". Ο βασιλιάς Βλαδισλάβος Β' έχτισε το 1170 την πρώτη γέφυρα πάνω από το Μολδάβα, την γέφυρα της Ιουδήθ η οποία κατέρρευσε το 1342. Στα θεμέλια της χτίστηκε αργότερα η γέφυρα του Καρόλου. Περάστε τον υπόλοιπο χρόνο στα γραφικά σοκάκια ή ελάτε μαζί μας σε μια αξέχαστη προαιρετική κρουαζιέρα στον ποταμό Μολδάβα, ο οποίος μας ψιθυρίζει στο αυτί την ιστορία του και εξιστορεί τα μυστικά των γραφικών γεφυρών και κτιρίων που τον αγκαλιάζουν τόσα χρόνια. Κατά την διάρκεια της κρουαζιέρας απολαύστε γεύμα σε πλούσιο μπουφέ με κυρίως πιάτα, γλυκά, φρούτα, τυριά και διάφορες νοστιμιές. Επιστροφή στο ξενοδοχείο για λίγη ξεκούραση. Για την βραδινή σας έξοδο μπορείτε να παρακολουθήσετε μια παράσταση στο φημισμένο μαύρο θέατρο της Πράγας, όπου θα απολαύσετε μια μοναδική τεχνική φιλοτέχνησης εικόνων που αποδεικνύει ότι το όνειρο, το υπερφυσικό και η μαγεία ξεπηδούν πολύ καλύτερα από το σκοτάδι.

3^η ημέρα: ΗΜΕΡΗΣΙΑ ΕΚΔΡΟΜΗ ΣΤΗ ΔΡΕΣΔΗ (150χλμ. + 150χλμ.)

Πρωινό στο ξενοδοχείο μας και σήμερα θα πραγματοποιήσουμε μία προαιρετική εκδρομή στη Φλωρεντία του Βορρά όπως αποκαλούν

ΠΡΑΓΑ ΜΕΣΑΙΩΝΙΚΟ ΠΑΡΑΜΥΘΙ



αθλιώς την Δρέσδη, στην ανατολική Γερμανία στο ελεύθερο κρατίδιο της Σαξονίας. Η πρώτη εντύπωση που έχει κανείς, όταν φτάνει στην πόλη, μπορεί να συμπυκνωθεί σε δύο λέξεις : «ομορφιά και σεβασμός» για την πόλη που ισοπεδώθηκε κατά τον 2ο παγκόσμιο πόλεμο και ξανατίστηκε όπως ήταν πριν την καταστροφή. Στην Theaterplatz, την κεντρική πλατεία, στέκει η όπερα Semperoper. Στο Zwinger, πολυμουσείο με έργα του Ραφαήλ, υπάρχουν επίσης πίνακες των Giorgione, Rembrandt, Vermeer, Rubens ακόμα κι ένας του El Greco. Θα θαυμάσετε την τοιχογραφία από πορσελάνινα πλακάκια όλων των ηγεμόνων της Σαξονίας, μεταξύ των οποίων και του Αυγούστου του Μέγα. Η μεγάλη εκκλησία στην πλατεία είναι η λεγόμενη Frauenkirche (Frauen = γυναίκες), που αποτελούσε και αποτελεί σύμβολο της πόλης. Χρόνος ελεύθερος και επιστροφή το βράδυ στην Πράγα.

4 η ημέρα: ΠΡΑΓΑ - ΚΑΡΛΟΒΙ ΒΑΡΙ (125χλμ. + 125χλμ.)

Ολοήμερη εκδρομή στο φημισμένο Κάρλοβι Βάρι στη δυτική Βοημία. Κατά την διάρκεια της δίωρης περίπου διαδρομής θα έχουμε την ευκαιρία να απολαύσουμε χαρακτηριστικά τοπία της δυτικής Βοημίας, όπως τις καλλιέργειες του Λυκίσκου και τμήματα των περίφημων βοημικών δασών. Φτάνουμε στην πασίγνωστη λουτρόπολη η οποία είναι κυριολεκτικά πνιγμένη μέσα στα δάση της κοιλάδας, του μικρού ποταμού Τέμπλα, η οποία φημίζεται για τις 12 θερμές ιαματικές πηγές της. Η μικρή αυτή λουτρόπολη ιδρύθηκε από τον αυτοκράτορα Κάρολο IV, και απετέλεσε ανά τους αιώνες τόπο συνάντησης των ανθρώπων των γραμμάτων, των τεχνών και της πολιτικής όπως ο Τσάρος Μέγας Πέτρος Α', Μαρία Θηρεσία, Γκαίτε, Σίλλερ, Μπαχ, Μπετόβεν κ.α. Πέρα από λουτρόπολη όμως είναι και η πηγή των κρυστάλλινων Βοημίας. Απολαύστε λοιπόν έναν μοναδικό συνδυασμό φυσικής ομορφιάς, ιαματικών πηγών και εντυπωσιακής αρχιτεκτονικής. Η πόλη είναι επίσης γνωστή για το διεθνές φεστιβάλ κινηματογράφου και για το δημοφιλές τσέχικο ηδύποτο Karlovarska Becherovka. Χρόνος ελεύθερος. Επιστροφή στο ξενοδοχείο.

5 η ημέρα: ΠΡΑΓΑ – ΜΠΡΑΤΙΣΛΑΒΑ ΠΕΡΙΗΓΗΣΗ ΠΟΛΗΣ (330χλμ.) - ΠΤΗΣΗ ΕΠΙΣΤΡΟΦΗΣ

Πρόγευμα στο ξενοδοχείο και αναχώρηση για την πρωτεύουσα της Σλοβακίας, την Μπρατισλάβα. Χτισμένη στις όχθες του Δούναβη, η μικρή όμορφη πόλη της Μπρατισλάβα υπήρξε παραδοσιακά σημαντικότερη Ουγγρική πόλη με το όνομα Pozsony. Στον καθεδρικό ναό του Αγίου Μαρτίνου από το 1563 έως το 1830 έλαβε χώρα η στέψη συνολικά δέκα Ούγγρων βασιλιάδων και μιας βασίλισσας. Γι' αυτό, σε πολλά πλακόστρωτα δρομάκια της παλιάς μεσαιωνικής πόλης, θα δείτε μια μικρή κορώννα στο έδαφος που αποτελεί την σήμανση της λεγόμενης βασιλικής οδού. Μετά την επίσκεψη στο κάστρο της πόλης που δεσπόζει πάνω σε έναν πανύψηλο λόφο προσφέροντας εκπληκτική θέα στον επισκέπτη, θα εισέλθουμε στην κυρίως μεσαιωνική πόλη από την πύλη του Αγίου Μιχάηλ και θα ακολουθήσουμε την διαδρομή που μας δείχνουν οι κορώννες, για να καταλήξουμε στον καθεδρικό ναό του Αγίου Μαρτίνου, όπου γινόταν η βασιλική στέψη. Έπειτα, θα δούμε την κεντρική πλατεία Hlavne Namestie και θα έχουμε τη δυνατότητα να φωτογραφηθούμε σε ένα από τα χαρακτηριστικότερα αγάλματα της παλιάς πόλης, αυτό του Ναπολέοντα Βοναπάρτη. Στην ίδια πλατεία θα θαυμάσουμε το ρωμανικό κτίριο του παλιού δημαρχείου. Χρονολογείται από τον 13ο αιώνα και σήμερα στεγάζει το μουσείο της πόλης. Ελεύθερος χρόνος στο κέντρο της πόλης για φαγητό και αναμνηστικές αγορές. Στη συνέχεια μεταφορά στο αεροδρόμιο της Μπρατισλάβας για την πτήση επιστροφής.

ΠΕΡΙΛΑΜΒΑΝΟΝΤΑΙ:

- Αεροπορικά εισιτήρια με απευθείας πτήσεις της Sky Express και της Ryanair
- Αποσκευές : Μία χειραποσκευή 8 κιλών και ένα προσωπικό αντικείμενο 55 x 40 x 20. Το κόστος για μία μεγάλη αποσκευή 20kg είναι 60€ κατόπιν διαθεσιμότητας.
- Διαμονή για 4 διαν/σεις στην Πράγα, στο ξενοδοχείο της επιλογής σας
- Πρωινό σε μπουφέ καθημερινά στο ξενοδοχείο
- Μεταφορές - περιηγήσεις με πολυτελές λεωφορείο σύμφωνα με το πρόγραμμα
- Έμπειρος συνοδός εκδρομής
- Ασφάλεια αστικής ευθύνης

ΔΕΝ ΠΕΡΙΛΑΜΒΑΝΟΝΤΑΙ:

- Εισιτήρια σε αξιοθέατα/μουσεία και γενικά όπου απαιτείται
- Δημοτικοί φόροι ξενοδοχείων 3-4€ / άτομο / διανυκτέρευση
- Οτιδήποτε αναφέρετε στο πρόγραμμα ως προτεινόμενο ή προαιρετικό



Σημειώσεις:

- Οι τιμές είναι δυναμικές και υπόκεινται συνεχώς σε μεταβολές βάσει, διαθεσιμότητας σε εισιτήρια/ξενοδοχεία και επιβεβαιώνονται με την κράτηση
- Η ροή του προγράμματος ενδέχεται να διαφοροποιηθεί χωρίς να παραληφθεί κάτι.
- Για την πραγματοποίηση των προαιρετικών εκδρομών απαιτείται ελάχιστη συμμετοχή.
- Οι τιμές είναι ανά άτομο, αφορούν το σύνολο του πακέτου και περιλαμβάνουν ότι αναγράφεται στα περιλαμβανόμενα.
- Τιμή σε δίκλινο-τρίκλινο : τιμή ενήλικα σε δίκλινο ή τρίκλινο δωμάτιο
- Τιμή παιδιού : Τιμή παιδιού πληρώνει ο μικρός μας φίλος που είναι 2-12 ετών και ταξιδεύει με 2 ενήλικες στο ίδιο δωμάτιο.
- Τιμή μονόκλινο : για εσάς που ταξιδεύετε μόνοι ή θέλετε αποκλειστικό δωμάτιο
- Βρέφος έως 2 ετών : ταξιδεύει ως infant και πληρώνει 10% της αξίας της εκδρομής + το σύνολο φόρων.
- Σύνολο φόρων : Στις αεροπορικές εκδρομές στη στήλη «σύνολο φόρων» αναγράφονται οι φόροι αεροδρομίων, επίπλευσης καυσίμων, ο ΦΠΑ και λοιπές χρεώσεις (πχ εισοδοί πόλεων, checkpoint κλπ).
- Τα τρίκλινα δωμάτια είναι δίκλινα με την προσθήκη μιας πτυσσόμενης κλίνης.
- Οι προαιρετικές εκδηλώσεις - εκδρομές απαιτούν ελάχιστο αριθμό συμμετοχής για να πραγματοποιηθούν.
- Το γραφείο έχει το δικαίωμα αλλαγής του ξενοδοχείου που αναφέρεται στο πρόγραμμα με άλλο της ίδιας κατηγορίας.
- Στα μουσεία / θεάματα που τις ημέρες των εορτών θα παραμείνουν κλειστά λόγω αργιών, δεν περιλαμβάνεται επίσκεψη.
- Οι επιβάτες αεροπορικών εκδρομών οφείλουν να είναι 2 ώρες νωρίτερα στο αεροδρόμιο από τις αναφερόμενες ώρες αναχωρήσεων των πτήσεων, στην αναχώρηση & στην επιστροφή.

Παρακαλούμε διαβάστε με προσοχή τους γενικούς όρους συμμετοχής

Προαιρετικές Υπηρεσίες:

- Προτεινόμενη ταξιδιωτική ασφάλιση Extra I + Covid19: 20€/άτομο, για περισσότερες πληροφορίες πατήστε [εδώ](#).
- Προτεινόμενη ταξιδιωτική ασφάλιση Extra II + Covid19: 25€/άτομο, για περισσότερες πληροφορίες πατήστε [εδώ](#).
- Εκδρομή στη Δρέσδη: τιμή ενήλικα 60€, τιμή παιδιού έως 12 ετών 40€
- Μαύρο θέατρο: τιμή ενήλικα 25€, τιμή παιδιού έως 12 ετών 18€
- Κρουαζιέρα 2 ωρών με φαγητό & ξενάγηση εν πλω: τιμή ενήλικα 35€, τιμή παιδιού έως 12 ετών 25€

ΞΕΝΟΔΟΧΕΙΑ / ΤΟΠΟΘΕΣΙΣ



STAGES 4*

[ΔΕΙΤΕ ΠΛΗΡΟΦΟΡΙΕΣ ΓΙΑ ΤΟ ΞΕΝΟΔΟΧΕΙΟ](#)

[ΤΟΠΟΘΕΣΙΑ ΞΕΝΟΔΟΧΕΙΟΥ ΣΤΟ ΧΑΡΤΗ](#)



IBIS OLD TOWN 3*

[ΔΕΙΤΕ ΠΛΗΡΟΦΟΡΙΕΣ ΓΙΑ ΤΟ ΞΕΝΟΔΟΧΕΙΟ](#)

[ΤΟΠΟΘΕΣΙΑ ΞΕΝΟΔΟΧΕΙΟΥ ΣΤΟ ΧΑΡΤΗ](#)



ΑΥΤΟΚΡΑΤΟΡΙΚΗ

ΒΙΕΝΝΗ

Βιέννη – Μπρατισλάβα – Βιενέζικα Δάση - Σάλτζμπουργκ

5 ΗΜΕΡΕΣ

Η Βιέννη αποτελεί έναν από τους κορυφαίους σε προτίμηση προορισμούς.. Θα δείτε επιβλητικά παλάτια, σημαντικά μουσεία, εξαιρετικά έργα Τέχνης, μεγάλα καταπράσινα πάρκα στο κέντρο της πόλης, ιστορικά καφέ, ρομαντικές διαδρομές και θα δοκιμάσετε ιδιαίτερες τοπικές γεύσεις, σε μια μόνιμη εορταστική διάθεση που μεταδίδει η στολισμένη πόλη. Έχοντας την εμπειρία πολλών ετών και περιηγήσεων στη Βιέννη ετοιμάσαμε για εσάς ένα πρόγραμμα επισκέψεων στα σημαντικότερα αξιοθέατα της πόλης, , ώστε να αξιοποιήσετε τις ημέρες σας με τον καλύτερο δυνατό τρόπο. Φροντίσαμε παράλληλα να έχετε χρόνο στη διάθεσή σας, ώστε με την καθοδήγηση του Έλληνα συνοδού που θα βρίσκεται συνεχώς μαζί σας, να δείτε και σημεία που ενδιαφέρουν εσάς ατομικά. Ο τοπικός ξεναγός θα σας μεταφέρει εκτός των άλλων, τον τρόπο ζωής και την καθημερινότητα των Βιεννέζων.

Ελάτε μαζί μας στην Βιέννη γιατί:

- Επιλέξαμε τα σημαντικότερα αξιοθέατα για να σας ξεναγήσουμε και παράλληλα υπάρχει χρόνος για να τον αξιοποιήσετε με τον τρόπο που επιθυμείτε
- Έχουμε προ κρατημένες αεροπορικές θέσεις με απευθείας πτήσεις
- Έμπειρο ελληνόφωνο τοπικό συνοδό
- Επίσκεψη στα Βιεννέζικα δάση
- καθημερινές προτάσεις για επισκέψεις και δραστηριότητες
- Διαμονή στο ξενοδοχείο Austria trend Ananas 4* σε ιδανική τοποθεσία, με άμεση πρόσβαση στην κεντρική πλατεία του Αγίου Στεφάνου με το μετρό

ΠΡΟΓΡΑΜΜΑ ΕΚΔΡΟΜΗΣ

1 η ημέρα: ΠΤΗΣΗ ΓΙΑ ΜΠΡΑΤΙΣΛΑΒΑ -ΠΕΡΙΗΓΗΣΗ ΠΟΛΗΣ - ΒΙΕΝΝΗ (70χλμ.)

Συγκέντρωση στο αεροδρόμιο. και αναχώρηση για την πρωτεύουσα της Σλοβακίας, την Μπρατισλάβα. Άφιξη και ξεκινάμε την περιήγηση μας. Χτισμένη στις όχθες του Δούναβη, η μικρή όμορφη πόλη της Μπρατισλάβα υπήρξε παραδοσιακά σημαντικότερη Ουγγρική πόλη με το όνομα Pozsony. Στον καθεδρικό ναό του Αγίου Μαρτίνου από το 1563 έως το 1830 έλαβε χώρα η στέψη συνολικά δέκα Ούγγρων βασιλιάδων και μιας βασίλισσας. Γι' αυτό, σε πολλά πλακόστρωτα δρομάκια της παλιάς μεσαιωνικής πόλης, θα δείτε μια μικρή κορώνα στο έδαφος που αποτελεί την σήμανση της λεγόμενης βασιλικής οδού. Μετά την επίσκεψη στο κάστρο της πόλης που δεσπόζει πάνω σε έναν πανύψηλο λόφο προσφέροντας εκπληκτική θέα στον επισκέπτη, θα εισέλθουμε στην κυρίως μεσαιωνική πόλη από την πύλη του Αγίου Μιχάηλ και θα ακολουθήσουμε την διαδρομή που μας δείχνουν οι κορώνες, για να καταλήξουμε στον καθεδρικό ναό του Αγίου Μαρτίνου, όπου γινόταν η βασιλική στέψη. Έπειτα, θα δούμε την κεντρική πλατεία Hlavne Names-tie και θα έχουμε τη δυνατότητα να φωτογραφηθούμε σε ένα από τα χαρακτηριστικότερα αγάλματα της παλιάς πόλης, αυτό του Ναπολέοντα Βοναπάρτη. Στην ίδια πλατεία θα θαυμάσουμε το ρωμανικό κτίριο του παλιού δημαρχείου. Χρονολογείται από τον 13ο αιώνα και σήμερα στεγάζει το μουσείο της πόλης . Ελεύθερος χρόνος στο κέντρο της πόλης για φαγητό και αναμνηστικές αγορές. Άφιξη και αναχώρηση για τη Βιέννη , όπου θα θαυμάσουμε την περίφημη Ρινγκστράσε (δακτύλιος λεωφόρος). Στη συνέχεια θα πραγματοποιήσουμε την πρώτη μας στάση στα περίφημα ανάκτορα Σένμπρου, όπου θα έχουμε τη δυνατότητα να θαυμάσουμε και να φωτογραφηθούμε στους κήπους των ανακτόρων. Έπειτα θα κατευθυνθούμε στο ομορφότερο, κατά γενική ομολογία, μπαρόκ Ανάκτορο της πόλης, το Μπελβεντέρε. Εκεί θα μπορέσουμε να κάνουμε έναν σύντομο περίπατο μέχρι το κεντρικό κτίριο και τους κήπους. Στη συνέχεια, θα φτάσουμε στην πλατεία Σουηδίας, όπου με τη βοήθεια του συνοδού μας, θα περιηγηθούμε στα γραφικά σοκάκια παλιάς Ελληνικής Παροικίας, θα περάσουμε από τους δύο Ελληνορθόδοξους Ναούς και το Μνημείο του Ρήγα Φεραίου και θα καταλήξουμε στον περίφημο Καθεδρικό Ναό του Αγίου Στεφάνου, που αποτελεί σήμα κατατεθέν της Αυστριακής Πρωτεύουσας. Ελεύθερος χρόνος στο κέντρο της πόλης για βόλτες, καφέ και φαγητό και αναμνηστικές αγορές. Στη συνέχεια αναχώρηση για τη Βιέννη. Τακτοποίηση στο ξενοδοχείο.

2 η ημέρα: Περιήγηση στο ιστορικό κέντρο της Βιέννης – Μπελβεντέρε – Θερινά Ανάκτορα Σένμπρου

Πρωινό στο ξενοδοχείο μας και επιβίβαση στο λεωφορείο, από όπου θα θαυμάσουμε την περίφημη Ρινγκστράσε (δακτύλιος λεωφόρος). Στη συνέχεια θα πραγματοποιήσουμε την πρώτη μας στάση στα περίφημα ανάκτορα Σένμπρου, όπου θα έχουμε τη δυνατότητα να θαυμάσουμε και να φωτογραφηθούμε στους κήπους των ανακτόρων. Έπειτα θα κατευθυνθούμε στο ομορφότερο, κατά γενική ομολογία, μπαρόκ Ανάκτορο της πόλης, το Μπελβεντέρε. Εκεί θα μπορέσουμε να κάνουμε έναν σύντομο περίπατο μέχρι το κεντρικό κτίριο και τους κήπους. Στη συνέχεια, θα φτάσουμε στην πλατεία Σουηδίας, όπου με τη βοήθεια του συνοδού μας, θα περιηγηθούμε στα γραφικά σοκάκια παλιάς Ελληνικής Παροικίας, θα περάσουμε από τους δύο Ελληνορθόδοξους Ναούς και το Μνημείο του Ρήγα Φεραίου και θα καταλήξουμε στον περίφημο Καθεδρικό Ναό του Αγίου Στεφάνου, που αποτελεί σήμα κατατεθέν της Αυστριακής Πρωτεύουσας. Ελεύθερος χρόνος στο κέντρο της πόλης για βόλτες, καφέ και φαγητό και αναμνηστικές αγορές. Διανυκτέρευση.

ΑΥΤΟΚΡΑΤΟΡΙΚΗ BIENNH



3η ημέρα: Βιέννη – Βιεννέζικα Δάση – Κυνηγετικό περίπτερο Μάγιερλινγκ (40 χλμ.) – Αυτοκρατορικό θέρετρο Πλουτρόπολης Μπάντεν (15 χλμ.) – Βιέννη (35 χλμ.)

Πρωινό και αναχώρηση με προορισμό τα Βιεννέζικα Δάση. Διαδοχικά θα επισκεφτούμε (εξωτερικά) το Λίχτενσταινμπουργκ έναν από τους πιο καλοδιατηρημένους μεσαιωνικούς πύργους της Ευρώπης, ο οποίος αποτέλεσε τον προγονικό πύργο της οικογένειας, που αργότερα ίδρυσε το γνωστό Πριγκιπάτο του Λίχτενσταιν. Στη συνέχεια, θα επισκεφθούμε το καθολικό Μοναστήρι του Τιμίου Σταυρού (Χαιλίγκενκροϊτς). Θα περάσουμε από το πρώην κυνηγετικό περίπτερο του Μάγιερλινγκ, γνωστό για το δράμα που εκτυλίχθηκε τη μοιραία νύχτα της 29ης Ιανουαρίου 1889 όταν και βρέθηκε νεκρός ο διάδοχος του Αψβουργικού θρόνου, Ροδόλφος, με την ερωμένη του, την Ελληνικής καταγωγής, Μαρία Βετσέρα. Τέλος, διαμέσου μιας πανέμορφης διαδρομής θα καταλήξουμε στο Μπάντεν, παλιό Αυτοκρατορικό θέρετρο, το οποίο ακόμη και σήμερα συγκαταλέγεται στις πιο διάσημες λουτροπόλεις της Κεντρικής Ευρώπης. Χρόνος ελεύθερος για γεύμα εξ ιδίων, επιστροφή στην Βιέννη. Διανυκτέρευση.

4η ημέρα: ΒΙΕΝΝΗ - ΛΙΜΝΕΣ SALZKAMMERGUT - ΣΑΛΤΣΜΠΟΥΡΓΚ

Πρωινό και ξεκινάμε για προαιρετική εκδρομή στη γενέτειρα του Μότσαρτ, το Σάλτσμπουργκ. Η πορεία της διαδρομής μας προς τις κεντρικές Άλπεις είναι μέσα από τέσσερα ομόσπονδα κρατίδια της Αυστρίας και μας προσφέρει εναλλαγές και πλούτο σε οπτικές εμπειρίες. Διασχίζουμε τη «Δημοκρατία των Άλπεων» από ανατολικά προς δυτικά ανεβαίνοντας από την κοιλάδα του Δούναβη προς την αλπική ζώνη στην ειδυλλιακή περιοχή των λιμνών του Ζάλτσκάμπεργκουτ. Εδώ βλέπουμε κάποιες από τις μεγαλύτερες λίμνες της χώρας. Η αρχιτεκτονική του αγροτικού χώρου και της αλπικής ενδοχώρας προκαλεί ξεχωριστό ενδιαφέρον. Κατόπιν φτάνουμε στη «Ρώμη των Άλπεων», την «Ιερουσαλήμ του γερμανόφωνου χριστιανικού κόσμου» το παραμυθένιο Σάλτσμπουργκ.

Διασχίζουμε πεζοί τους κήπους του ανακτόρου Μιραμπέλ αφήνοντας αριστερά μας το μουσικό Πανεπιστήμιο Μοτσαρτέουμ, και βλέπουμε το θέατρο της Χώρας, την οικία της οικογένειας Μότσαρτ, τον γενέθλιο οίκο του βασιλιά Όθωνα της Ελλάδας και του ελληνικής καταγωγής μουσουργού Χέρμπερτ φον Κάραγιαν. Περνούμε στη γέφυρα Μάκαρτ ή των «κλειδωμένων καρδιών» του ποταμού Ζάλτσασ, και εισερχόμαστε στην Παλιά Πόλη της Αναγέννησης και του Μεσαίωνα. Περιδιαβαίνοντας μέσα από στοές, στενά σοκάκια, φτάνουμε στην περιβόητη οδό Γκετράϊντεγκασσε όπου το γενέθλιο σπίτι του Μότσαρτ, και το Δημαρχείο. Συνεχίζουμε στο Ανάκτορο των Πριγκίπων Αρχιεπισκόπων δίπλα από τον αναγεννησιακό Καθεδρικό του Αγίου Πέτρου, τα Αββαεία του Αγίου Πέτρου και των Φραγκισκανών. Χρόνος ελεύθερος και επιστροφή στη Βιέννη.

5η ημέρα: Βιέννη – Πτήση επιστροφής

Πρωινό και αφού έχουμε ετοιμάσει τις αποσκευές μας, αναχώρηση για το αεροδρόμιο της Βιέννης και πτήση επιστροφής.

ΠΕΡΙΛΑΜΒΑΝΟΝΤΑΙ:

- Αεροπορικά εισιτήρια με απευθείας πτήσεις της Air Eplore και της Ryanair
- Αποσκευές : Μια χειραποσκευή 8 κιλών και ένα προσωπικό αντικείμενο 55 x 40 x 20. Το κόστος για μία επιπλέον αποσκευή 20kg είναι 60€
- Διαμονή για 4 διαν/σεις στη Βιέννη ,
- Πρωινό σε μπουφέ καθημερινά στο ξενοδοχείο
- Μεταφορές - περιηγήσεις με πολυτελές λεωφορείο σύμφωνα με το πρόγραμμα
- Έμπειρος συνοδός εκδρομής
- Ασφάλεια αστικής ευθύνης

ΔΕΝ ΠΕΡΙΛΑΜΒΑΝΟΝΤΑΙ:

- Εισιτήρια σε αξιοθέατα/μουσεία και γενικά όπου απαιτείται
- Δημοτικοί φόροι ξενοδοχείων 3€ / άτομο / διανυκτέρευση
- Οτιδήποτε αναφέρετε στο πρόγραμμα ως προτεινόμενο ή προαιρετικό



Σημειώσεις:

- Οι τιμές είναι δυναμικές και υπόκεινται συνεχώς σε μεταβολές βάσει, διαθεσιμότητας σε εισιτήρια/ξενοδοχεία και επιβεβαιώνονται με την κράτηση
- Η ροή του προγράμματος ενδέχεται να διαφοροποιηθεί χωρίς να παραληφθεί κάτι.
- Για την πραγματοποίηση των προαιρετικών εκδρομών απαιτείται ελάχιστη συμμετοχή.
- Οι τιμές είναι ανά άτομο, αφορούν το σύνολο του πακέτου και περιλαμβάνουν ότι αναγράφεται στα περιλαμβανόμενα.
- Τιμή σε δίκλινο-τρίκλινο : τιμή ενήλικα σε δίκλινο ή τρίκλινο δωμάτιο
- Τιμή παιδιού : Τιμή παιδιού πληρώνει ο μικρός μας φίλος που είναι 2-12 ετών και ταξιδεύει με 2 ενήλικες στο ίδιο δωμάτιο.
- Τιμή μονόκλινο : για εσάς που ταξιδεύετε μόνοι ή θέλετε αποκλειστικό δωμάτιο
- Βρέφος έως 2 ετών : ταξιδεύει ως infant και πληρώνει 10% της αξίας της εκδρομής + το σύνολο φόρων.
- Σύνολο φόρων : Στις αεροπορικές εκδρομές στη στήλη «σύνολο φόρων» αναγράφονται οι φόροι αεροδρομίων, επίπαιλοι καυσίμων, ο ΦΠΑ και λοιπές χρεώσεις (πχ εισοδοί πόλεων, checkpoint κλπ).
- Τα τρίκλινα δωμάτια είναι δίκλινα με την προσθήκη μιας πτυσσόμενης κλίνης.
- Οι προαιρετικές εκδηλώσεις - εκδρομές απαιτούν ελάχιστο αριθμό συμμετοχής για να πραγματοποιηθούν.
- Το γραφείο έχει το δικαίωμα αλλαγής του ξενοδοχείου που αναφέρεται στο πρόγραμμα με άλλο της ίδιας κατηγορίας.
- Στα μουσεία / θεάματα που τις ημέρες των εορτών θα παραμείνουν κλειστά λόγω αργιών, δεν περιλαμβάνεται επίσκεψη.
- Οι επιβάτες αεροπορικών εκδρομών οφείλουν να είναι 2 ώρες νωρίτερα στο αεροδρόμιο από τις αναφερόμενες ώρες αναχωρήσεων των πτήσεων, στην αναχώρηση & στην επιστροφή.

Παρακαλούμε διαβάστε με προσοχή τους γενικούς όρους συμμετοχής

Προαιρετικές Υπηρεσίες:

- Προτεινόμενη ταξιδιωτική ασφάλιση Extra I + Covid19: 20€/άτομο, για περισσότερες πληροφορίες πατήστε [εδώ](#).
- Προτεινόμενη ταξιδιωτική ασφάλιση Extra II + Covid19: 25€/άτομο, για περισσότερες πληροφορίες πατήστε [εδώ](#).
- Εκδρομή στο Σάλτζμπουργκ: τιμή ενήλικα 70€, τιμή παιδιού έως 12 ετών 50€

ΞΕΝΟΔΟΧΕΙΑ / ΤΟΠΟΘΗΣΙΣ



Austria trend Ananas 4*

[ΔΕΙΤΕ ΠΛΗΡΟΦΟΡΙΕΣ ΓΙΑ ΤΟ ΞΕΝΟΔΟΧΕΙΟ](#)
[ΤΟΠΟΘΕΣΙΑ ΞΕΝΟΔΟΧΕΙΟΥ ΣΤΟ ΧΑΡΤΗ](#)



ΠΑΡΙΣΙ

CITY BREAK

Disneyland – Νορμανδία – Paris walking tour - Paris by night

Ταξίδι Στην Πιο Ρομαντική Πρωτεύουσα Του Κόσμου

5 ΗΜΕΡΕΣ

Η σύγχρονη Γαλλική Πρωτεύουσα έχει χαρίσει τις ομορφιές της σαν φόντο των πιο λαμπερών ονείρων, έχει γίνει το σκηνικό για μεγάλους κινηματογραφικούς και μη έρωτες, έχει τραγουδηθεί και έχει αγαπηθεί όσο καμία πόλη στον κόσμο, για να γίνει σύμβολο και μύθος. Η πόλη που όταν την επισκέφθηκε για πρώτη φορά ο Χέμινγουεϊ, στις αρχές της δεκαετίας του '30, έγραψε: "Αν δείτε τον κόσμο σαν πυραμίδα, τότε σίγουρα στην κορυφή της βρίσκεται το Παρίσι". Η πόλη έχει ταυτίσει το όνομά της με τις έννοιες κομψότητα, πολιτισμός, αισθητική, και αποτελεί μια από τις λαμπρότερες πρωτεύουσες του κόσμου. Το κέντρο της πολιτικής πρωτοπορίας, της ελεύθερης έκφρασης ιδεών και του έρωτα! Η πόλη που θα σας εντυπωσιάσει! Δεν είναι εύκολο σε αυτή την πόλη να επιλέξεις πως θα αξιοποιήσεις τον χρόνο σου ή σε ποια αξιοθέατα θα τον καταναλώσεις. Εμείς διοργανώνουμε ταξίδια στο Παρίσι από το 1988 και συνεχώς ανανεώνουμε το πρόγραμμά που σας προτείνουμε.

Ελάτε μαζί μας σε αυτό το ταξίδι γιατί προσφέρουμε:

- Ένα ιδανικό 5ήμερο break με επισκέψεις στα καλύτερα του Παρισιού
- Προ κρατημένες αεροπορικές θέσεις με την Aegean airlines
- Paris walking tour
- Έμπειρο ελληνόφωνο τοπικό συνοδό
- Ξενάγηση στο Λούβρο από επίσημο τοπικό ξεναγό
- Καθημερινές προτάσεις για επισκέψεις και δραστηριότητες
- Νυχτερινή προαιρετική περιήγηση στα φωταγωγημένα αξιοθέατα της πόλης του φωτός & κρουαζιέρα στο Σηκουάνα

ΠΡΟΓΡΑΜΜΑ ΕΚΔΡΟΜΗΣ

1η ημέρα: Παρίσι – Νυχτερινή περιήγηση – Μονμάρτη – Κρουαζιέρα στο Σηκουάνα

Συγκέντρωση στο αεροδρόμιο Μακεδονία στις 12.30, έλεγχος και πτήση για Παρίσι. Στην έξοδο περιμένει ο συνοδός μας και αμέσως αναχωρούμε για την πόλη. Εδώ θα αρχίσουν οι πρώτες εικόνες της φημισμένης Γαλλικής πρωτεύουσας και θα πάρουμε τις αρχικές απαραίτητες πληροφορίες. Φτάνουμε στο ξενοδοχείο και τακτοποιούμαστε στα δωμάτια. Για την πρώτη βραδιά σας στο Παρίσι ελάτε μαζί μας προαιρετικά σε μια υπέροχη νυχτερινή περιήγηση. Θα ξεκινήσουμε με κρουαζιέρα στο Σηκουάνα με τα φημισμένα bateaux mouches και έπειτα θα δούμε τα κυριότερα αξιοθέατα με το λεωφορείο πριν καταλήξουμε στο ψηλότερο φυσικό σημείο της πόλης. Θα δούμε το νοτιό άξονα από το κέντρο του Λούβρου, την Αψίδα Καρουζέλ, τον Οβελίσκο του Λούξορ και την Αψίδα του Θριάμβου και θα περπατήσουμε στο λόφο της Μονμάρτης των υπαίθριων ζωγράφων, μια από τις πιο γραφικές γειτονιές του Παρισιού που δεν κοιμάται ποτέ, βλέποντας τη βασιλική Σακρ Κερ, την πλατεία των υπαίθριων ζωγράφων και την οικία του Σαλβαντόρ Νταλί.

2η ημέρα: Περιήγηση πόλης - Όπερα – Τροκαντερό Λούβρο

Μετά το πρόγευμα ξεκινάμε την περιήγησή μας στα αναρίθμητα αξιοθέατα της πόλης του Φωτός. Θα θαυμάσουμε πρώτα το διάσημο κτίριο της Όπερας του Σαρλ Γκαρνιέ, με την πρόσοψη στολισμένη με πρωτομές μεγάλων συνθετών, θα συνεχίσουμε προς την πολυτελέστατη πλατεία του Παρισιού (Πλάς Βαντόμ), κατασκευασμένη από τον Λουδοβίκο 14ο, με το ξενοδοχείο Ριτζ και τη στήλη του Ναπολέοντα και, κατεβαίνοντας την οδό της Όπερας, θα περάσουμε μέσα από τον αύλειο χώρο του Λούβρου, όπου θα δούμε την Αψίδα του Καρουσέλ και τις περίφημες γυάλινες πυραμίδες, που επιτρέπουν το φυσικό φως να εισέλθει στο χώρο των εισόδων του Μουσείου και θα καταλήξουμε στο Σηκουάνα.

Διασχίζοντας τη δεξιά όχθη του ποταμού, θα συναντήσουμε την ξύλινη γέφυρα των καλλιτεχνών, που καταλήγει στην Ακαδημία Τεχνών και Επιστημών του Μαζαρέν, την πλατεία Σατλέ, το παλιό παλάτι, σήμερα έδρα του Ανώτατου Δικαστηρίου της Γαλλίας, θα κατευθυνθούμε προς την πλατεία της Βασιλίας με το εντυπωσιακό κτίριο της νέας Όπερας του Παρισιού και θα περάσουμε στην αριστερή όχθη του Σηκουάνα, μπροστά από το Μουσείο Φυσικής Ιστορίας. Από την πλευρά αυτή του ποταμού θα ξεχωρίσουμε τα δύο μικρά νησιά, του Αγίου Λουδοβίκου και το Ιλ ντε λα Σιτέ (όπου «γεννήθηκε» το Παρίσι), θα βρεθούμε δίπλα στο πληγωμένο κτίσμα του Ναού της Παναγίας των Παρισίων (την οποία δυστυχώς δεν μπορούμε να προσεγγίσουμε, λόγω της καταστροφικής πυρκαγιάς που άφησε το Ναό χωρίς στέγη πριν μερικά χρόνια), θα συνεχίσουμε προς το διάσημο Πανεπιστήμιο της Σορβόννης, περνώντας δίπλα από το Καρτιέ Λατέν και τον Άγιο Σεβερίνο, θα δούμε το Πάνθεον και θα περπατήσουμε μέσα στους κήπους του Λουξεμβούργου, έναν ακόμη πνεύμονα πρασίνου για την πόλη, όπου κυριαρχεί το σμύνημο παλάτι της Μαρίας των Μεδίκων (σημερινή έδρα της Γαλλικής Γερουσίας). Αμέσως μετά, με το λεωφορείο και πάλι, θα περάσουμε μπροστά από τον Άγιο Γερμανό και δύο από τα διασημότερα καφέ της πόλης, από το Deux Magots των καλλιτεχνών και το de Flore των υπαρκτιστών, διασχίζοντας έναν από τους ακριβότερους δρόμους του Παρισιού, τη Rue de Bonaparte, για να καταλήξουμε και πάλι δίπλα στον Σηκουάνα. Στην πορεία μας θα δούμε το κτίριο της Βουλής, το Μέγαρο των Απομάχων, όπου είναι θαμμένος ο Μέγας Ναπολέων και θα καταλήξουμε στο Τροκαντερό, με την καταπληκτική θέα στον Πύργο του Άιφελ, το πεδίο του Άρεως και τη Στρατιωτική Σχολή, όπου θα σταματήσουμε για φωτογραφίες. Συνεχίζοντας θα θαυμάσουμε την Αψίδα του Θριάμβου, θα διανύσουμε τη διάσημη οδό των Ηλιούσων Πεδίων με τα υπέροχα κτίρια του 18ου και 19ου αιώνα, φθάνοντας στη πλατεία Ομονοίας με τον Οβελίσκο του Λούξορ και, αφού δούμε την

ΠΑΡΙΣΙ CITY BREAK



εκκλησία της Αγίας Μαγδαληνής, θα καταλήξουμε στην περιοχή της Όπερας, όπου θα υπάρξει χρόνος ελεύθερος για να επισκεφτούμε τον εσωτερικό χώρο αυτού του μνημειακού κτιρίου, τα συγκροτήματα των πολυκαταστημάτων Galleries Lafayette και Printemps, αλλά και να καθίσουμε για ένα ρόφημα στο διάσημο Café de la Paix. Στη συνέχεια θα ακολουθήσει προαιρετική μετάβαση και ξενάγηση στο μουσείο του Λούβρου. Θα δούμε στην ελληνική πτέρυγα την Αφροδίτη της Μήλου, τη Νίκη της Σαμοθράκης, την "Κενταυρομαχία", κομμάτι από τη μετώπη του Παρθενώνα, το μαρμαρίνο άγαλμα της Αθηνάς και άλλα αρχαία ελληνικά και ρωμαϊκά αγάλματα. Προχωρώντας, θα δούμε τον πιο διάσημο πίνακα του Ντα Βίντσι, την περίφημη Τζοκόντα, ανάμεσα σε άλλους πίνακες της Αναγέννησης (Βερονέζε, Τιτσιάνο, Τιντορέτο κ.α.) και της εποχής του Ρομαντισμού, με τις μοναδικές δημιουργίες του David (Στέψη του Ναπολέοντα) και του φιλέλληνα Delacroix (Σφαγή της Χίου). Τελειώνοντας, θα κατευθυνθούμε περπατώντας προς το Palais Royal, ένα ακόμα πολύ σημαντικό και ιστορικό κτίριο του Παρισιού, χτισμένο από τον Καρδινάλιο Ρισελιέ, σημερινή έδρα του Συμβουλίου της Επικρατείας. Θα περάσουμε από την εσωτερική αυλή του κτιρίου και τους κήπους, όπου θα νιώσουμε πραγματικά πως βρισκόμαστε σε μια άλλη εποχή. Χρόνος ελεύθερος και επιστροφή για λίγη ξεκούραση στο ξενοδοχείο. Για το βράδυ σας προτείνουμε μια βόλτα στα Ηλύσια Πεδία. Ξεκινήστε από την Αψίδα του Θριάμβου και κατηφορίστε τη φωταγωγημένη οδό, με κατεύθυνση προς την πλατεία Ομονοίας.

3η ημέρα: Disneyland

Σήμερα ελάτε μαζί μας προαιρετικά στον υπέροχο κόσμο της Disney. Αφήστε να σας συναρπάσουν τα χρώματα, η χαρούμενη μουσική, τα φαντασμαγορικά θεάματα, οι επιβλητικές παρελάσεις όλων των ηρώων. Σας προτείνουμε να ζήσετε στην εποχή του Φαρ Ουέστ με τα ποταμόπλοια και το βουνό των χρυσοθήρων (THUNDER MOUNTAIN), να περιπλανηθείτε με το τρενάκι του Ιντιάνα Τζόουνς, να επισκεφθείτε το Νησί των Πειρατών με τους κρυμμένους θησαυρούς. Γευματίστε εξ' ιδίον σε ένα από τα 29 εστιατόρια και γευτείτε το μαγικό κόσμο της Κοιμωμένης, του Πινόκιο και του Πήτερ Παν, της Χιονάτης και των επτά Νάνων και του Μικρόκοσμου, αλλά και ριψοκινδυνέψτε ένα ταξίδι μεταξύ μετεωριτών και διαστημοπλοίων στο STAR TOUR, αλλά και το SPACE MOUNTAIN. Επιστροφή στο ξενοδοχείο. Για το βράδυ σας προτείνουμε με το μετρό μια βόλτα στην πολύβουη περιοχή του Beaubourg, όπου βρίσκεται και το περίφημο Μουσείο Μοντέρνας Τέχνης, Centre Georges Pompidou. Στους πεζόδρομους της περιοχής υπάρχουν πολλά bistrot, καφέ, μπαράκια, εστιατόρια για κάθε γούστο και ηλικία. Είναι ένα από τα πολυσύχναστα σημεία διασκέδασης των Παριζιάνων.

4η ημέρα: : Παρίσι – Ολοήμερη εκδρομή στη Νορμανδία (Ντοβίλ – Τρουβίλ – Ονφλέρ) (240+240 χλμ.)

Πρωινό στο ξενοδοχείο και θα ακολουθήσει προαιρετική ολοήμερη εκδρομή στην υπέροχη Νορμανδία. Πρώτος μας σταθμός η παραμυθένια Ντοβίλ, γνωστή ως «Μονακό του Βορρά», παλιό αριστοκρατικό θέρετρο, στο οποίο σώζονται εξάσια σπίτια. Περπατήστε στα γραφικά σοκάκια της πόλης και επισκεφθείτε την σκεπαστή της αγορά, όπου κανείς μπορεί να βρει τοπικά προϊόντα. Τέλος, σας συνιστούμε μια φωτογραφία στη διάσημη παραλία της πόλης, όπου έχουν γυριστεί πολλές γαλλικές και διεθνείς ταινίες. Στη συνέχεια, θα επιβιβαστούμε στο πούλμαν και θα διασχίσουμε την Τρουβίλ, αγαπημένη πόλη των ιμπερσιονιστών. Θα πάρουμε την Cote Fleurie και μέσα από μια καταπράσινη διαδρομή θα φθάσουμε στο παλιό ψαράδικο χωριό των Βίκινγκς, την Honfleur. Πρόκειται για μία ιστορική περιοχή, αμφιθεατρικά χτισμένη γύρω από το λιμανάκι, που αποτέλεσε σημείο εκκίνησης όλων των μεγάλων θαλασσοπόρων της Γαλλίας. Ελεύθερος χρόνος για αγορές, φαγητό και καφέ. Επιστροφή στο Παρίσι. Διανυκτέρευση.

5η ημέρα: Paris walking tour (Πλατεία Βασίλης – Συνοικία Μαραί – Συνοικία Λατίνων)

Μετά το πρωινό στο ξενοδοχείο, θα αξιοποιήσουμε το χρόνο που έχουμε στη διάθεσή μας, για μια τελευταία βόλτα στην καρδιά του Παρισιού. Θα ξεκινήσουμε από ένα χώρο, όπου εκτυλίχθηκε ένα πολύ σημαντικό γεγονός της ιστορίας της πόλης, την Πλατεία της Βασίλης. Η φυλακή που βρισκόταν εδώ, υπήρξε σύμβολο αυθαιρεσίας και καταπίεσης και γκρεμίστηκε από τον επαναστατημένο λαό του Παρισιού στις 14 Ιουλίου 1789. Η ημερομηνία της πτώσης της Βασίλης, που σήμαινε για τη Γαλλία το τέλος της βασιλικής αυθαιρεσίας, καθιερώθηκε από το 1880 ως εθνική γιορτή της Γαλλίας. Επίσης, εδώ θα δούμε το κτίριο της Όπερας της Βασίλης, χωρητικότητας 5000 ανθρώπων. Στη συνέχεια, θα περιπλανηθούμε στη μεσαιωνική παραδοσιακή συνοικία Μαραί, την παλαιότερη κατοικημένη στην πόλη, όπου βρίσκεται η Εβραϊκή γειτονιά, η πλατεία των Βοσγίων του 17ου αιώνα, με το σπίτι – μουσείο του Βίκτωρα Ουγκώ, αλλά και η οδός Rue de Francs Bourgeois, με τις επιβλητικές επαύλεις των γάλλων αριστοκρατών, μερικές από τις οποίες είναι σήμερα μουσεία, όπως το Carnavalet και το Lamoignon. Επίσης στην περιοχή βρίσκεται και το Μουσείο Πικάσο. Χρόνος ελεύθερος. Νωρίς το απόγευμα μεταφορά στο αεροδρόμιο για την πτήση επιστροφής.

ΠΕΡΙΛΑΜΒΑΝΟΝΤΑΙ:

- Αεροπορικά εισιτήρια με απευθείας πτήσεις της Aegean airlines
- Αποσκευές : Μία αποσκευή 23kg, μία χειραποσκευή 8 κιλών 56 x 45 x 25εκ. και ένα προσωπικό αντικείμενο.
- Διαμονή για 4 διαν/σεις στο Παρίσι
- Πρωινό σε μπουφέ καθημερινά στο ξενοδοχείο
- Μεταφορές - περιηγήσεις με πολυτελές λεωφορείο σύμφωνα με το πρόγραμμα
- Έμπειρος συνοδός εκδρομής
- Ασφάλεια αστικής ευθύνης

ΔΕΝ ΠΕΡΙΛΑΜΒΑΝΟΝΤΑΙ:

- Εισιτήρια σε αξιοθέατα/μουσεία και γενικά όπου απαιτείται
- Δημοτικοί φόροι ξενοδοχείου 5,20€ / άτομο / διανυκτέρευση
- Οτιδήποτε αναφέρετε στο πρόγραμμα ως προτεινόμενο ή προαιρετικό

ΞΕΝΟΔΟΧΕΙΑ / ΤΟΠΟΘΕΣΙΣ



IBIS 17 CLICHY BATIGNOLLES 3*

[ΔΕΙΤΕ ΠΛΗΡΟΦΟΡΙΕΣ ΓΙΑ ΤΟ ΞΕΝΟΔΟΧΕΙΟ](#)
[ΤΟΠΟΘΕΣΙΑ ΞΕΝΟΔΟΧΕΙΟΥ ΣΤΟ ΧΑΡΤΗ](#)

Σημειώσεις:

- Οι τιμές είναι δυναμικές και υπόκεινται συνεχώς σε μεταβολές βάσει, διαθεσιμότητας σε εισιτήρια/ξενοδοχεία και επιβεβαιώνονται με την κράτηση
- Η ροή του προγράμματος ενδέχεται να διαφοροποιηθεί χωρίς να παραληφθεί κάτι.
- Για την πραγματοποίηση των προαιρετικών εκδρομών απαιτείται ελάχιστη συμμετοχή.
- Οι τιμές είναι ανά άτομο, αφορούν το σύνολο του πακέτου και περιλαμβάνουν ότι αναγράφεται στα περιλαμβανόμενα.
- Τιμή σε δίκλινο-τρίκλινο : τιμή ενήλικα σε δίκλινο ή τρίκλινο δωμάτιο
- Τιμή παιδιού : Τιμή παιδιού πληρώνει ο μικρός μας φίλος που είναι 2-12 ετών και ταξιδεύει με 2 ενήλικες στο ίδιο δωμάτιο.
- Τιμή μονόκλινο : για εσάς που ταξιδεύετε μόνοι ή θέλετε αποκλειστικό δωμάτιο
- Βρέφος έως 2 ετών : ταξιδεύει ως infant και πληρώνει 10% της αξίας της εκδρομής + το σύνολο φόρων.
- Σύνολο φόρων : Στις αεροπορικές εκδρομές στη στήλη «σύνολο φόρων» αναγράφονται οι φόροι αεροδρομίων, επίναυλοι καυσίμων, ο ΦΠΑ και λοιπές χρεώσεις (πχ εισοδοί πόλεων, checkpoint κλπ).
- Τα τρίκλινα δωμάτια είναι δίκλινα με την προσθήκη μιας πτυσσόμενης κλίνης.
- Οι προαιρετικές εκδηλώσεις - εκδρομές απαιτούν ελάχιστο αριθμό συμμετοχής για να πραγματοποιηθούν.
- Το γραφείο έχει το δικαίωμα αλλαγής του ξενοδοχείου που αναφέρεται στο πρόγραμμα με άλλο της ίδιας κατηγορίας.
- Στα μουσεία / θεάματα που τις ημέρες των εορτών θα παραμείνουν κλειστά λόγω αργιών, δεν περιλαμβάνεται επίσκεψη.
- Οι επιβάτες αεροπορικών εκδρομών οφείλουν να είναι 2 ώρες νωρίτερα στο αεροδρόμιο από τις αναφερόμενες ώρες αναχωρήσεων των πτήσεων, στην αναχώρηση G στην επιστροφή.

Παρακαλούμε διαβάστε με προσοχή τους γενικούς όρους συμμετοχής

Προαιρετικές Υπηρεσίες:

- Προτεινόμενη ταξιδιωτική ασφάλιση Extra I + Covid19: 20€/άτομο, για περισσότερες πληροφορίες πατήστε [εδώ](#).
- Προτεινόμενη ταξιδιωτική ασφάλιση Extra II + Covid19: 25€/άτομο, για περισσότερες πληροφορίες πατήστε [εδώ](#).
- Εκδρομή στη Νορμανδία: τιμή ενήλικα 90€, τιμή παιδιού έως 12 ετών 7€
- Εκδρομή στη Disneyland (μεταφορά G εισιτήριο): τιμή ενήλικα 125€, τιμή παιδιού έως 12 ετών 115€
- Paris by night: τιμή ενήλικα 50€, τιμή παιδιού έως 12 ετών 30€
- Ξενάγηση στο Λούβρο (μεταφορά και ξενάγηση με ελληνόφωνο τοπικό ξεναγό G ακουστικά): τιμή ενήλικα 50€, τιμή παιδιού έως 12 ετών 30€



HERODOTUS *travel*



ΚΕΝΤΡΟ: Μητροπόλεως 20
ΧΑΡΙΛΑΟΥ: 25^{ης} Μαρτίου 123
ΠΥΛΑΙΑ: Πάροδος 17^{ης} Νοεμβρίου 87

herodotus.gr
travel@herodotus.gr
+30 231 231 5151